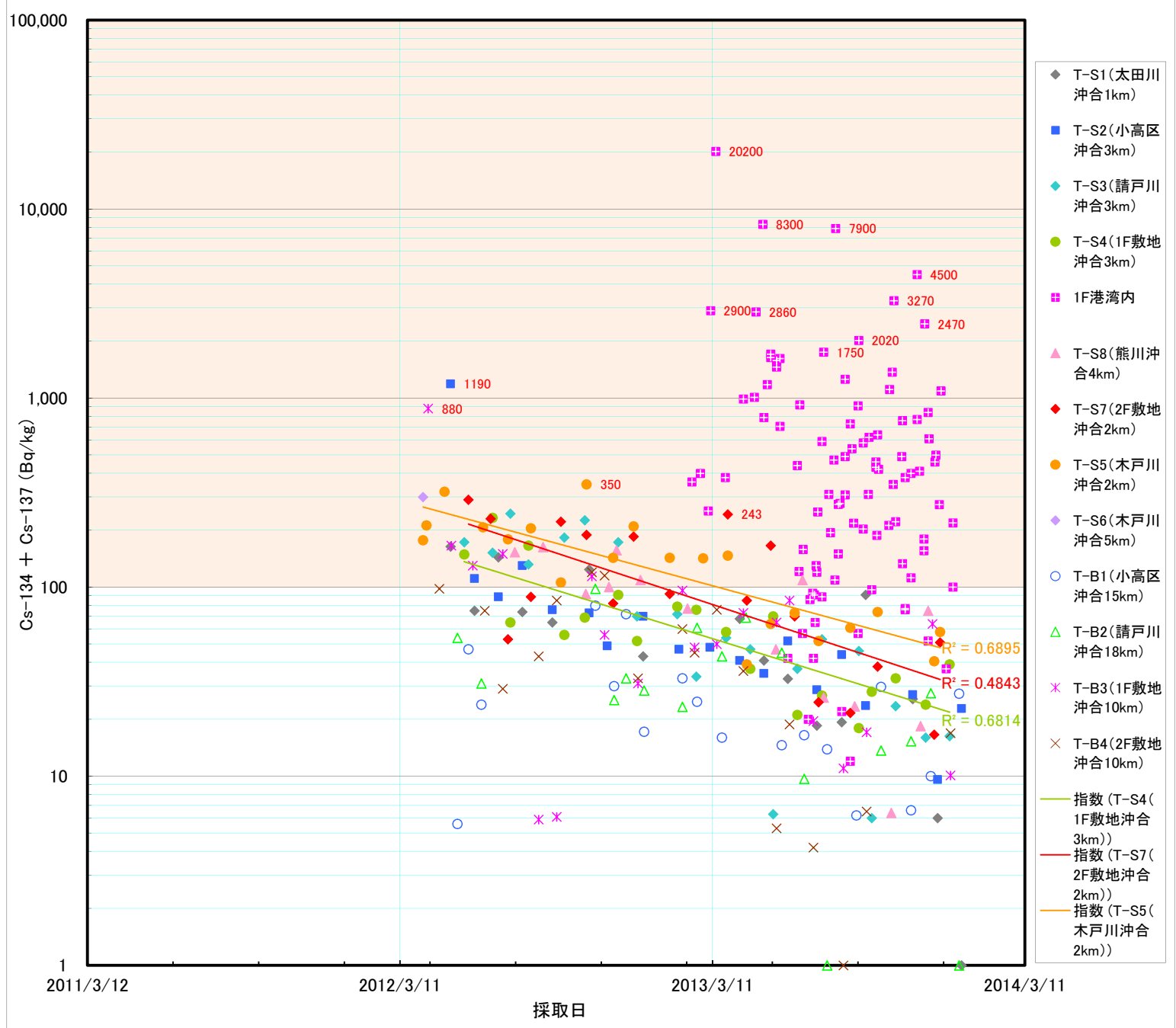
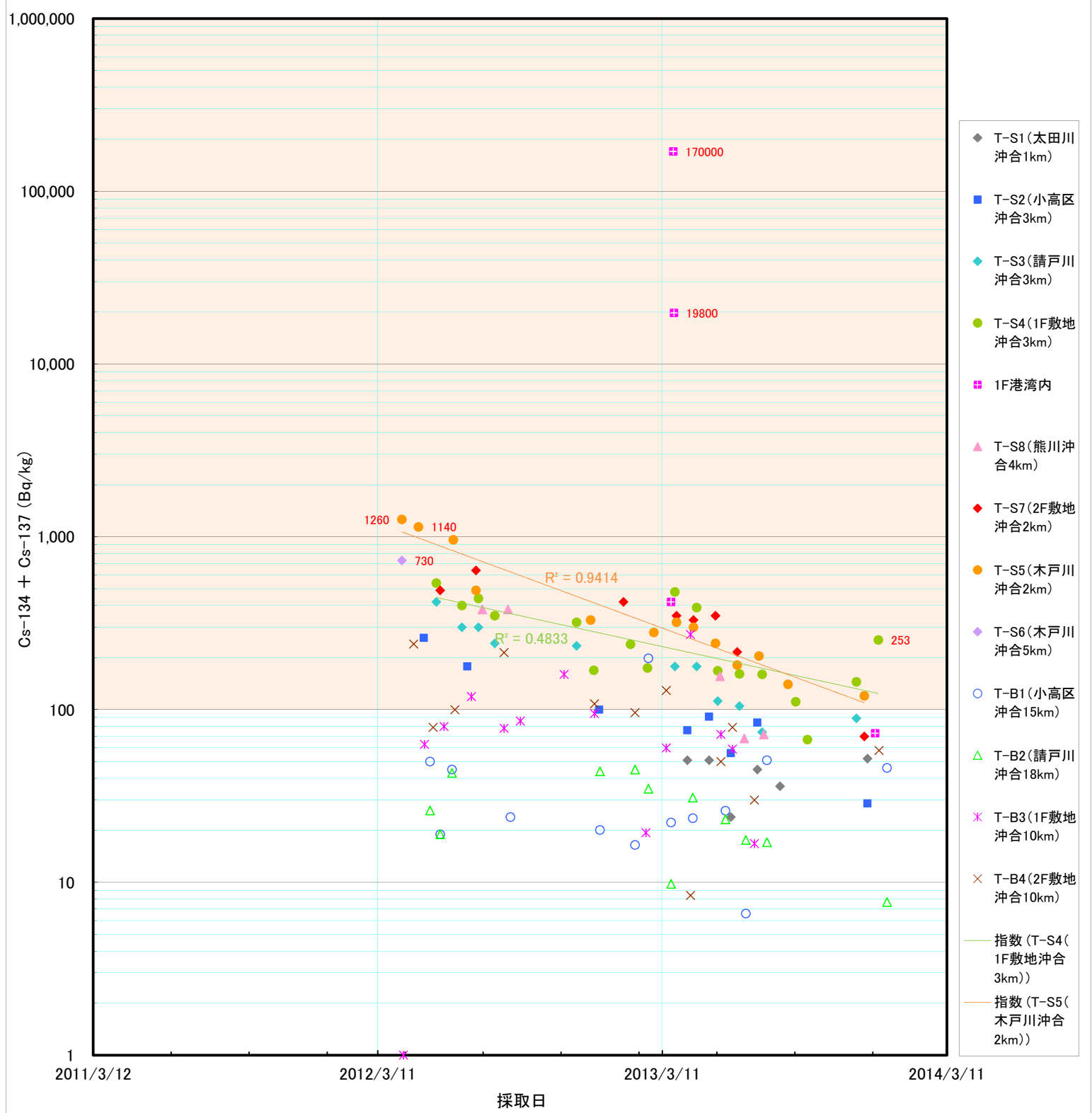


ヒラメ中のセシウムの放射能濃度（東電 20km圏調査、2014/1/23公表分まで）

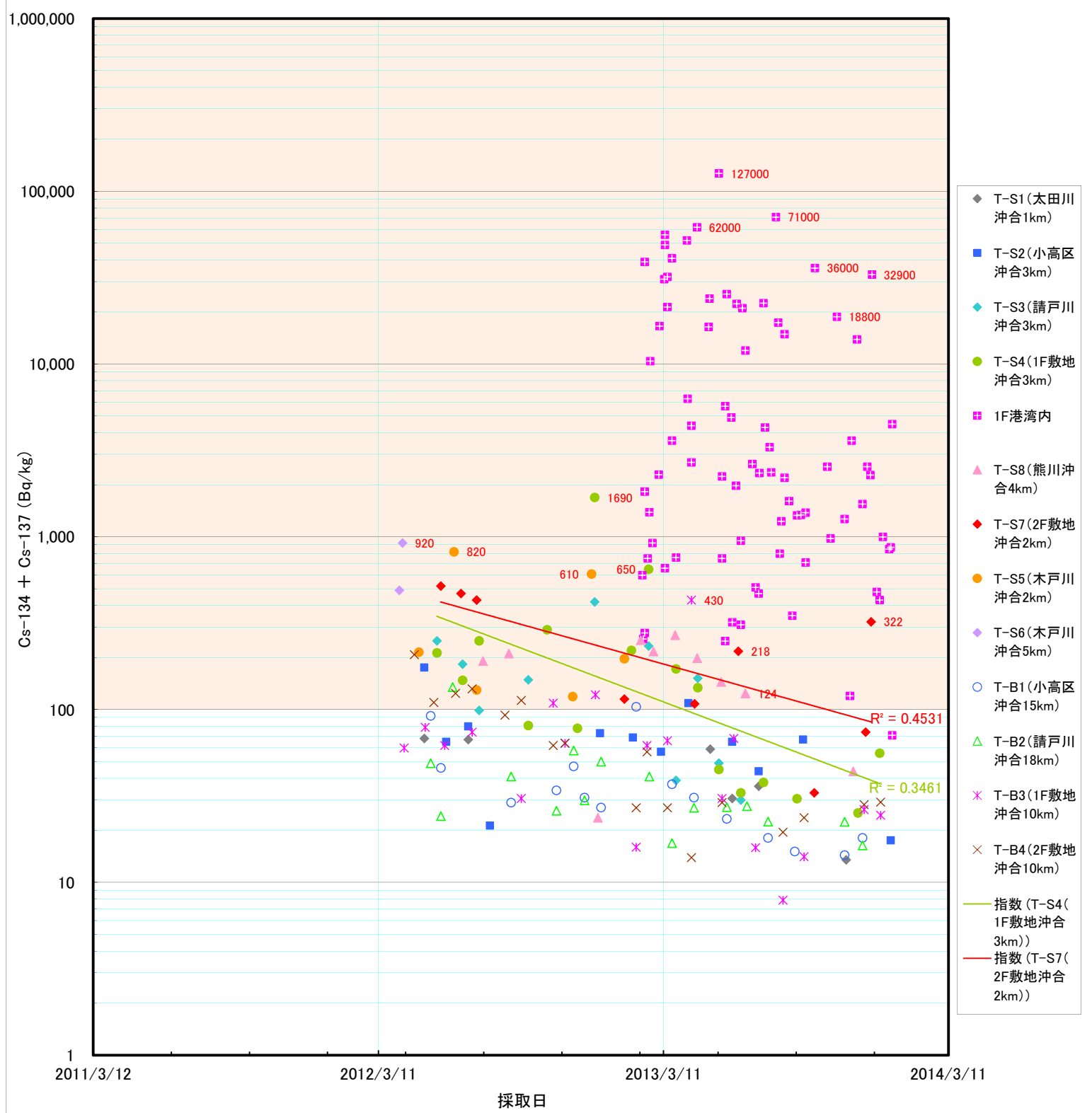


ババガレイ中のセシウムの放射能濃度（東電 20km圏調査、2014/1/23公表分まで）

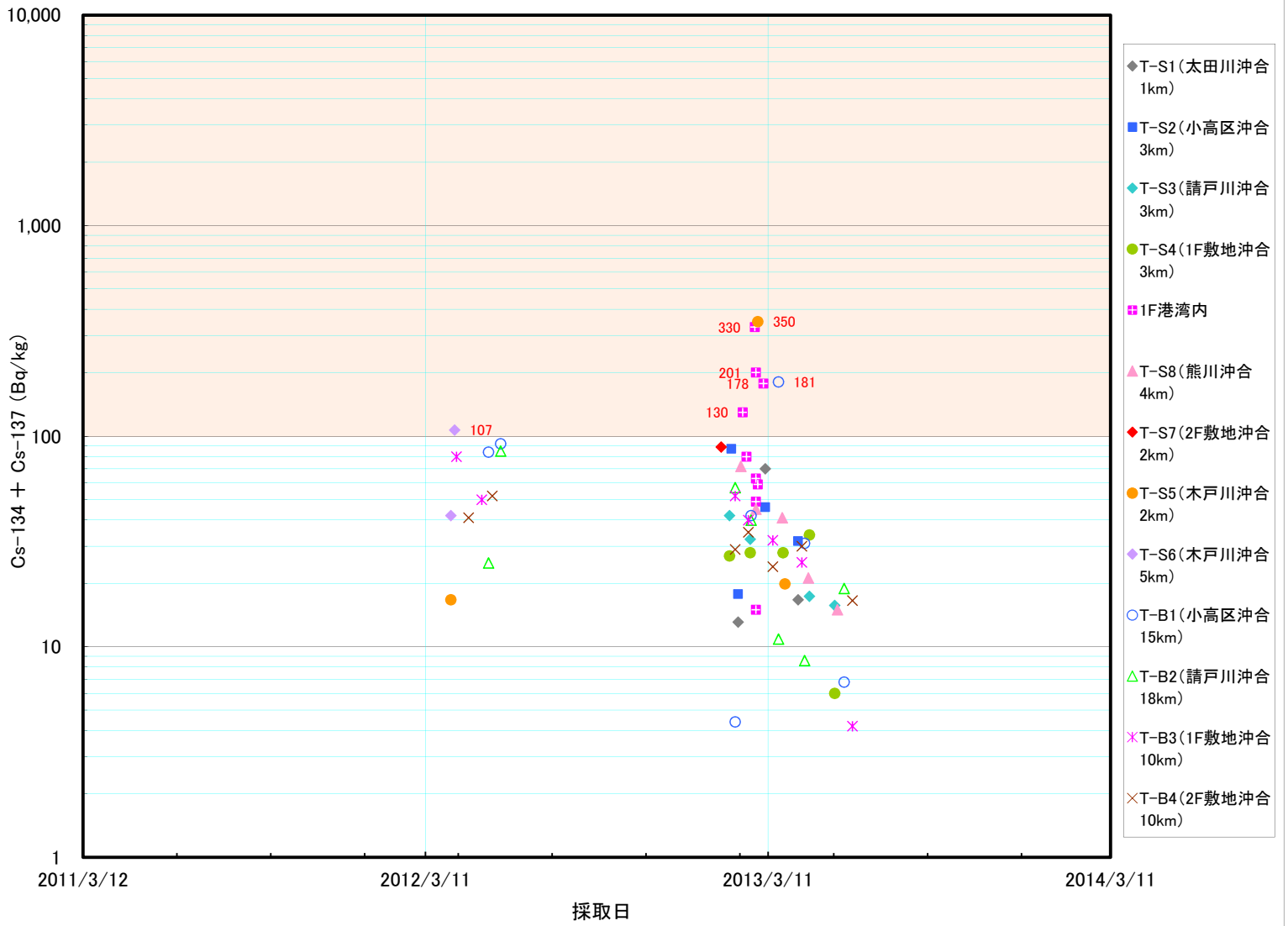


- ◆ T-S1(太田川 沖合1km)
- T-S2(小高区 沖合3km)
- ◆ T-S3(請戸川 沖合3km)
- T-S4(1F敷地 沖合3km)
- 1F港湾内
- ▲ T-S8(熊川沖合4km)
- ◆ T-S7(2F敷地 沖合2km)
- T-S5(木戸川 沖合2km)
- ◆ T-S6(木戸川 沖合5km)
- T-B1(小高区 沖合15km)
- △ T-B2(請戸川 沖合18km)
- × T-B3(1F敷地 沖合10km)
- × T-B4(2F敷地 沖合10km)
- 指数 (T-S4(1F敷地沖合 3km))
- 指数 (T-S5(木戸川沖合 2km))

マコガレイ中のセシウムの放射能濃度（東電 20km圏調査、2014/1/23公表分まで）



マダラ中のセシウムの放射能濃度（東電 20km圏調査、2014/1/23公表分まで）



注：東電による20km圏のマダラの検査は、2013/6/9採取(7/17公表)を最後に、ずっと行われていない。