

ヒラメ中のセシウムの放射能濃度(東電による20km圏調査)

厚労 No. 公表	東電 No.	産地		採取/流通品	魚種等	採取部位	採取日	東電 公表日	検査結果(Bq/kg)				(グラフ用)	
		都道府県	採取地						ヨウ素 -131	セシウム 計	セシウム -134	セシウム -137	セシウム 計	セシウム -137
【S1~S8: 刺し網】														
T-S1(太田川沖合1km)														
	69	T-S1	太田川沖合1km	刺し網 1	ヒラメ	筋肉	2012/5/9	5/25	-	164	70	94	164	94
	234	T-S1	太田川沖合1km	刺し網 1	ヒラメ	筋肉	2012/6/6	6/22	-	75	29	46	75	46
	321	T-S1	太田川沖合1km	刺し網 1	ヒラメ	筋肉	2012/7/4	7/24	-	144	60	84	144	84
	378	T-S1	太田川沖合1km	刺し網 1	ヒラメ	筋肉	2012/8/1	8/21	-	74	29	45	74	45
	494	T-S1	太田川沖合1km	刺し網 1	ヒラメ	筋肉	2012/9/5	9/19	-	65	25	40	65	40
	666	T-S1	太田川沖合1km	刺し網 1	ヒラメ	筋肉	2012/10/18	11/19	-	124	40	84	124	84
	876	T-S1	太田川沖合1km	刺し網 1	ヒラメ	筋肉	2012/12/20	1/18	-	43	13	30	43	30
	1380	T-S1	太田川沖合1km	刺し網 1	ヒラメ	筋肉	2013/4/12	4/26	-	68	23	45	68	45
	1599	T-S1	太田川沖合1km	刺し網 1	ヒラメ	筋肉	2013/5/10	5/31	-	41	11	30	41	30
	1808	T-S1	太田川沖合1km	刺し網 1	ヒラメ	筋肉	2013/6/7	7/17	-	32.8	9.8	23	32.8	23
	1984	T-S1	太田川沖合1km	刺し網 1	ヒラメ	筋肉	2013/7/11	8/16	-	18.5	6.5	12	18.5	12
	2185	T-S1	太田川沖合1km	刺し網 1	ヒラメ	筋肉	2013/8/9	9/18	-	19.3	6.3	13	19.3	13
	2312	T-S1	太田川沖合1km	刺し網 1	ヒラメ	筋肉	2013/9/6	10/18	-	91	28	63	91	63
	2421	T-S1	太田川沖合1km	刺し網 1	ヒラメ	筋肉	2013/10/31	11/20	-	25.6	9.6	16	25.6	16
	2537	T-S1	太田川沖合1km	刺し網 1	ヒラメ	筋肉	2013/11/29	12/18	-	6	< 4.5	6	6	6
	2694	T-S1	太田川沖合1km	刺し網 1	ヒラメ	筋肉	2013/12/27	1/23	-	< 6.8	< 3.3	< 3.5	1	1
	2856	T-S1	太田川沖合1km	刺し網 1	ヒラメ	筋肉	2014/2/21	3/19	-	13.6	3.9	9.7	13.6	9.7
	3064	T-S1	太田川沖合1km	刺し網 1	ヒラメ	筋肉	2014/4/16	5/16	-	24.2	8.2	16	24.2	16
	3169	T-S1	太田川沖合1km	刺し網 1	ヒラメ	筋肉	2014/5/16	6/18	-	8.7	< 3.1	8.7	8.7	8.7
	3304	T-S1	太田川沖合1km	刺し網 1	ヒラメ	筋肉	2014/6/28	7/18	-	< 8.7	< 4.2	< 4.5	1	1
	3435	T-S1	太田川沖合1km	刺し網 1	ヒラメ	筋肉	2014/7/25	8/15	-	4	< 4.0	4	4	4
T-S2(小高区沖合3km)														
	81	T-S2	小高区沖合3km	刺し網 2	ヒラメ	筋肉	2012/5/9	5/25	-	1190	490	700	1190	700
	243	T-S2	小高区沖合3km	刺し網 2	ヒラメ	筋肉	2012/6/6	6/22	-	111	44	67	111	67
	328	T-S2	小高区沖合3km	刺し網 2	ヒラメ	筋肉	2012/7/4	7/24	-	89	33	56	89	56
	384	T-S2	小高区沖合3km	刺し網 2	ヒラメ	筋肉	2012/8/1	8/21	-	130	52	78	130	78
	500	T-S2	小高区沖合3km	刺し網 2	ヒラメ	筋肉	2012/9/5	9/19	-	76	24	52	76	52
	674	T-S2	小高区沖合3km	刺し網 2	ヒラメ	筋肉	2012/10/18	11/19	-	73	24	49	73	49
	724	T-S2	小高区沖合3km	刺し網 2	ヒラメ	筋肉	2012/11/8	11/30	-	49	19	30	49	30
	884	T-S2	小高区沖合3km	刺し網 2	ヒラメ	筋肉	2012/12/20	1/18	-	70	28	42	70	42
	997	T-S2	小高区沖合3km	刺し網 2	ヒラメ	筋肉	2013/1/31	2/28	-	47	17	30	47	30
	1210	T-S2	小高区沖合3km	刺し網 2	ヒラメ	筋肉	2013/3/8	3/27	-	48	17	31	48	31
	1387	T-S2	小高区沖合3km	刺し網 2	ヒラメ	筋肉	2013/4/12	4/26	-	41	12	29	41	29
	1606	T-S2	小高区沖合3km	刺し網 2	ヒラメ	筋肉	2013/5/10	5/31	-	35	12	23	35	23
	1814	T-S2	小高区沖合3km	刺し網 2	ヒラメ	筋肉	2013/6/7	7/17	-	52	14	38	52	38
	1994	T-S2	小高区沖合3km	刺し網 2	ヒラメ	筋肉	2013/7/11	8/16	-	28.7	9.7	19	28.7	19
	2188	T-S2	小高区沖合3km	刺し網 2	ヒラメ	筋肉	2013/8/9	9/18	-	44	13	31	44	31
	2316	T-S2	小高区沖合3km	刺し網 2	ヒラメ	筋肉	2013/9/6	10/18	-	23.6	6.6	17	23.6	17
	2432	T-S2	小高区沖合3km	刺し網 2	ヒラメ	筋肉	2013/10/31	11/20	-	27	9	18	27	18
	2545	T-S2	小高区沖合3km	刺し網 2	ヒラメ	筋肉	2013/11/29	12/18	-	9.6	< 4.1	9.6	9.6	9.6
	2696	T-S2	小高区沖合3km	刺し網 2	ヒラメ	筋肉	2013/12/27	1/23	-	22.8	5.8	17	22.8	17
	2863	T-S2	小高区沖合3km	刺し網 2	ヒラメ	筋肉	2014/2/21	3/19	-	< 8.3	< 4.0	< 4.3	1	1
	2968	T-S2	小高区沖合3km	刺し網 2	ヒラメ	筋肉	2014/3/26	4/18	-	3.6	< 3.5	3.6	3.6	3.6
	3175	T-S2	小高区沖合3km	刺し網 2	ヒラメ	筋肉	2014/5/16	6/18	-	7.2	< 3.4	7.2	7.2	7.2
	3314	T-S2	小高区沖合3km	刺し網 2	ヒラメ	筋肉	2014/6/28	7/18	-	< 6.8	< 3.2	< 3.6	1	1
	3441	T-S2	小高区沖合3km	刺し網 2	ヒラメ	筋肉	2014/7/25	8/15	-	7.1	< 3.3	7.1	7.1	7.1
T-S3(請戸川沖合3km)														
	154	T-S3	請戸川沖合3km	刺し網 3	ヒラメ	筋肉	2012/5/25	6/8	-	173	73	100	173	100
	297	T-S3	請戸川沖合3km	刺し網 3	ヒラメ	筋肉	2012/6/27	7/13	-	152	55	97	152	97
	396	T-S3	請戸川沖合3km	刺し網 3	ヒラメ	筋肉	2012/7/18	8/21	-	245	95	150	245	150
	425	T-S3	請戸川沖合3km	刺し網 3	ヒラメ	筋肉	2012/8/8	8/31	-	132	51	81	132	81
	583	T-S3	請戸川沖合3km	刺し網 3	ヒラメ	筋肉	2012/9/19	10/16	-	183	73	110	183	110
	616	T-S3	請戸川沖合3km	刺し網 3	ヒラメ	筋肉	2012/10/13	11/2	-	226	86	140	226	140
	771	T-S3	請戸川沖合3km	刺し網 3	ヒラメ	筋肉	2012/11/21	12/14	-	173	63	110	173	110
	845	T-S3	請戸川沖合3km	刺し網 3	ヒラメ	筋肉	2012/12/13	12/27	-	70	26	44	70	44
	1008	T-S3	請戸川沖合3km	刺し網 3	ヒラメ	筋肉	2013/1/29	2/28	-	72	27	45	72	45
	1119	T-S3	請戸川沖合3km	刺し網 3	ヒラメ	筋肉	2013/2/20	3/15	-	33.7	7.7	26	33.7	26
	1262	T-S3	請戸川沖合3km	刺し網 3	ヒラメ	筋肉	2013/3/27	4/12	-	54	18	36	54	36
	1464	T-S3	請戸川沖合3km	刺し網 3	ヒラメ	筋肉	2013/4/24	5/17	-	47	16	31	47	31
	1663	T-S3	請戸川沖合3km	刺し網 3	ヒラメ	筋肉	2013/5/21	6/21	-	6.3	< 4.1	6.3	6.3	6.3
	1822	T-S3	請戸川沖合3km	刺し網 3	ヒラメ	筋肉	2013/6/18	7/17	-	37	13	24	37	24
	2003	T-S3	請戸川沖合3km	刺し網 3	ヒラメ	筋肉	2013/7/17	8/16	-	53	17	36	53	36
	2197	T-S3	請戸川沖合3km	刺し網 3	ヒラメ	筋肉	2013/8/29	9/18	-	46	13	33	46	33
	2325	T-S3	請戸川沖合3km	刺し網 3	ヒラメ	筋肉	2013/9/13	10/18	-	6	< 4.4	6	6	6
	2439	T-S3	請戸川沖合3km	刺し網 3	ヒラメ	筋肉	2013/10/11	11/20	-	23.5	6.5	17	23.5	17
	2550	T-S3	請戸川沖合3km	刺し網 3	ヒラメ	筋肉	2013/11/15	12/18	-	16	4	12	16	12
	2705	T-S3	請戸川沖合3km	刺し網 3	ヒラメ	筋肉	2013/12/13	1/23	-	16.3	6.3	10	16.3	10
	3075	T-S3	請戸川沖合3km	刺し網 3	ヒラメ	筋肉	2014/4/25	5/16	-	6.8	< 4.8	6.8	6.8	6.8
	3184	T-S3	請戸川沖合3km	刺し網 3	ヒラメ	筋肉	2014/5/30	6/18	-	4.8	< 4.4	4.8	4.8	4.8
	3323	T-S3	請戸川沖合3km	刺し網 3	ヒラメ	筋肉	2014/6/19	7/18	-	5.5	< 4.0	5.5	5.5	5.5
	3449	T-S3	請戸川沖合3km	刺し網 3	ヒラメ	筋肉	2014/7/18	8/15	-	19.8	4.8	15	19.8	15
T-S4(1F敷地沖合3km)														
	168	T-S4	1F敷地沖合3km	刺し網 4	ヒラメ	筋肉	2012/5/25	6/8	-	149	63	86	149	86
	306	T-S4	1F敷地沖合3km	刺し網 4	ヒラメ	筋肉	2012/6/27	7/13	-	233	93	140	233	140
	406	T-S4	1F敷地沖合3km	刺し網 4	ヒラメ	筋肉	2012/7/18	8/21	-	65	24	41	65	41

434	T-S4	1F敷地沖合3km	刺し網 4	ヒラメ	筋肉	2012/8/8	8/31	—	166	66	100	166	100
589	T-S4	1F敷地沖合3km	刺し網 4	ヒラメ	筋肉	2012/9/19	10/16	—	56	18	38	56	38
628	T-S4	1F敷地沖合3km	刺し網 4	ヒラメ	筋肉	2012/10/13	11/2	—	69	31	38	69	38
780	T-S4	1F敷地沖合3km	刺し網 4	ヒラメ	筋肉	2012/11/21	12/14	—	91	29	62	91	62
857	T-S4	1F敷地沖合3km	刺し網 4	ヒラメ	筋肉	2012/12/13	12/27	—	52	15	37	52	37
1014	T-S4	1F敷地沖合3km	刺し網 4	ヒラメ	筋肉	2013/1/29	2/28	—	79	28	51	79	51
1128	T-S4	1F敷地沖合3km	刺し網 4	ヒラメ	筋肉	2013/2/20	3/15	—	76	25	51	76	51
1267	T-S4	1F敷地沖合3km	刺し網 4	ヒラメ	筋肉	2013/3/27	4/12	—	58	15	43	58	43
1476	T-S4	1F敷地沖合3km	刺し網 4	ヒラメ	筋肉	2013/4/24	5/17	—	37	11	26	37	26
1675	T-S4	1F敷地沖合3km	刺し網 4	ヒラメ	筋肉	2013/5/21	6/21	—	70	25	45	70	45
1831	T-S4	1F敷地沖合3km	刺し網 4	ヒラメ	筋肉	2013/6/18	7/17	—	21.1	7.1	14	21.1	14
2011	T-S4	1F敷地沖合3km	刺し網 4	ヒラメ	筋肉	2013/7/17	8/16	—	26.7	7.7	19	26.7	19
2202	T-S4	1F敷地沖合3km	刺し網 4	ヒラメ	筋肉	2013/8/29	9/18	—	18	7	11	18	11
2336	T-S4	1F敷地沖合3km	刺し網 4	ヒラメ	筋肉	2013/9/13	10/18	—	28	11	17	28	17
2447	T-S4	1F敷地沖合3km	刺し網 4	ヒラメ	筋肉	2013/10/11	11/20	—	33	10	23	33	23
2562	T-S4	1F敷地沖合3km	刺し網 4	ヒラメ	筋肉	2013/11/15	12/18	—	23.9	5.9	18	23.9	18
2715	T-S4	1F敷地沖合3km	刺し網 4	ヒラメ	筋肉	2013/12/13	1/23	—	39	12	27	39	27
2872	T-S4	1F敷地沖合3km	刺し網 4	ヒラメ	筋肉	2014/2/28	3/19	—	28.9	6.9	22	28.9	22
2981	T-S4	1F敷地沖合3km	刺し網 4	ヒラメ	筋肉	2014/3/28	4/18	—	8.9	< 4.5	8.9	8.9	8.9
3081	T-S4	1F敷地沖合3km	刺し網 4	ヒラメ	筋肉	2014/4/25	5/16	—	5.2	< 4.4	5.2	5.2	5.2
3198	T-S4	1F敷地沖合3km	刺し網 4	ヒラメ	筋肉	2014/5/30	6/18	—	46	13	33	46	33
3333	T-S4	1F敷地沖合3km	刺し網 4	ヒラメ	筋肉	2014/6/19	7/18	—	< 8.1	< 4.5	< 3.6	1	1
3463	T-S4	1F敷地沖合3km	刺し網 4	ヒラメ	筋肉	2014/7/18	8/15	—	6.5	< 3.7	6.5	6.5	6.5
1F港湾内													
1098		1F港湾内(港湾口)		ヒラメ	筋肉	2013/2/15	2/28	—	360	120	240	360	240
1232		1F港湾内(港湾口)		ヒラメ	筋肉	2013/2/25	3/27	—	400	130	270	400	270
1337		1F港湾内(港湾口)		ヒラメ	筋肉	2013/3/6	4/12	—	253	73	180	253	180
1392		1F港湾内(港湾口)		ヒラメ	No.1 筋肉	2013/3/9	4/26	—	2900	1000	1900	2900	1900
1402		1F港湾内(港湾口)		ヒラメ	No.2 筋肉	2013/3/15	4/26	—	20200	7200	13000	20200	13000
1427		1F港湾内(港湾口)		ヒラメ	No.3 筋肉	2013/3/26	4/26	—	380	170	210	380	210
1563		1F港湾内(港湾口)		ヒラメ	No.1 筋肉	2013/4/16	5/17	—	990	320	670	990	670
1567		1F港湾内(港湾口)		ヒラメ	No.2 筋肉	2013/4/29	5/17	—	1010	360	650	1010	650
1573		1F港湾内(港湾中央)		ヒラメ	No.3 筋肉	2013/5/1	5/17	—	2860	960	1900	2860	1900
1629		1F港湾内(港湾口)		ヒラメ	No.1 筋肉	2013/5/9	5/31	—	8300	2800	5500	8300	5500
1637		1F港湾内(港湾口)		ヒラメ	No.2 筋肉	2013/5/10	5/31	—	790	290	500	790	500
1652		1F港湾内(港湾中央)		ヒラメ	No.3 筋肉	2013/5/14	5/31	—	1180	430	750	1180	750
1747		1F港湾内(港湾口)		ヒラメ	No.1 筋肉	2013/5/18	6/21	—	1640	540	1100	1640	1100
1748		1F港湾内(港湾口)		ヒラメ	No.2 筋肉	2013/5/18	6/21	—	1710	610	1100	1710	1100
1767		1F港湾内(港湾口)		ヒラメ	No.3 筋肉	2013/5/25	6/21	—	1460	480	980	1460	980
1768		1F港湾内(港湾口)		ヒラメ	No.4 筋肉	2013/5/25	6/21	—	1580	580	1000	1580	1000
1779		1F港湾内(港湾口)		ヒラメ	No.5 筋肉	2013/5/29	6/21	—	710	220	490	710	490
1780		1F港湾内(港湾口)		ヒラメ	No.6 筋肉	2013/5/29	6/21	—	1620	520	1100	1620	1100
1922		1F港湾内(港湾口)		ヒラメ	No.1 筋肉	2013/6/7	7/17	—	42	< 19	42	42	42
1934		1F港湾内(港湾口)		ヒラメ	No.2 筋肉	2013/6/18	7/17	—	440	120	320	440	320
1941		1F港湾内(港湾口)		ヒラメ	No.3 筋肉	2013/6/20	7/17	—	121	40	81	121	81
1947		1F港湾内(港湾口)		ヒラメ	No.4 筋肉	2013/6/21	7/17	—	920	310	610	920	610
1956		1F港湾内(港湾口)		ヒラメ	No.5 筋肉	2013/6/24	7/17	—	57	< 32	57	57	57
1964		1F港湾内(港湾口)		ヒラメ	No.6 筋肉	2013/6/25	7/17	—	158	48	110	158	110
2079		1F港湾内(物揚場)		ヒラメ	No.1 筋肉	2013/7/19	8/16	—	1750	550	1200	1750	1200
2096		1F港湾内(北防波堤)		ヒラメ	No.2 筋肉	2013/7/3	8/16	—	86	35	51	86	51
2104		1F港湾内(港湾口)		ヒラメ	No.3 筋肉	2013/7/1	8/16	—	20	< 12	20	20	20
2115		1F港湾内(港湾口)		ヒラメ	No.4 筋肉	2013/7/6	8/16	—	93	35	58	93	58
2121		1F港湾内(港湾口)		ヒラメ	No.5 筋肉	2013/7/7	8/16	—	42	< 36	42	42	42
2127		1F港湾内(港湾口)		ヒラメ	No.6 筋肉	2013/7/8	8/16	—	91	< 36	91	91	91
2133		1F港湾内(港湾口)		ヒラメ	No.7 筋肉	2013/7/9	8/16	—	65	27	38	65	38
2139		1F港湾内(港湾口)		ヒラメ	No.8 筋肉	2013/7/10	8/16	—	130	32	98	130	98
2143		1F港湾内(港湾口)		ヒラメ	No.9 筋肉	2013/7/11	8/16	—	120	< 59	120	120	120
2148		1F港湾内(港湾口)		ヒラメ	No.10 筋肉	2013/7/17	8/16	—	590	170	420	590	420
2149		1F港湾内(港湾口)		ヒラメ	No.11 筋肉	2013/7/17	8/16	—	89	28	61	89	61
2163		1F港湾内(港湾口)		ヒラメ	No.12 筋肉	2013/7/27	8/16	—	194	64	130	194	130
2169		1F港湾内(港湾口)		ヒラメ	No.13 筋肉	2013/7/31	8/16	—	470	140	330	470	330
2171		1F港湾内(港湾中央)		ヒラメ	No.14 筋肉	2013/7/12	8/16	—	250	100	150	250	150
2175		1F港湾内(港湾中央)		ヒラメ	No.15 筋肉	2013/7/25	8/16	—	310	100	210	310	210
2252		1F港湾内(物揚場)		ヒラメ	No.1 筋肉	2013/8/2	9/18	—	7900	2600	5300	7900	5300
2253		1F港湾内(物揚場)		ヒラメ	No.2 筋肉	2013/8/13	9/18	—	308	68	240	308	240
2254		1F港湾内(物揚場)		ヒラメ	No.3 筋肉	2013/8/29	9/18	—	2020	620	1400	2020	1400
2266		1F港湾内(港湾口)		ヒラメ	No.4 筋肉	2013/8/1	9/18	—	109	39	70	109	70
2269		1F港湾内(港湾口)		ヒラメ	No.5 筋肉	2013/8/5	9/18	—	150	< 52	150	150	150
2270		1F港湾内(港湾口)		ヒラメ	No.6 筋肉	2013/8/5	9/18	—	274	64	210	274	210
2275		1F港湾内(港湾口)		ヒラメ	No.7 筋肉	2013/8/9	9/18	—	22	< 8.2	22	22	22
2279		1F港湾内(港湾口)		ヒラメ	No.8 筋肉	2013/8/13	9/18	—	1260	420	840	1260	840
2280		1F港湾内(港湾口)		ヒラメ	No.9 筋肉	2013/8/13	9/18	—	490	160	330	490	330
2285		1F港湾内(港湾口)		ヒラメ	No.10 筋肉	2013/8/19	9/18	—	730	210	520	730	520
2286		1F港湾内(港湾口)		ヒラメ	No.11 筋肉	2013/8/19	9/18	—	12	< 8.0	12	12	12
2290		1F港湾内(港湾口)		ヒラメ	No.12 筋肉	2013/8/23	9/18	—	218	78	140	218	140
2297		1F港湾内(港湾口)		ヒラメ	No.13 筋肉	2013/8/28	9/18	—	910	280	630	910	630
2298		1F港湾内(港湾口)		ヒラメ	No.14 筋肉	2013/8/28	9/18	—	57	25	32	57	32
2302		1F港湾内(港湾中央)		ヒラメ	No.15 筋肉	2013/8/7	9/18	—	277	77	200	277	200
2305		1F港湾内(港湾中央)		ヒラメ	No.16 筋肉	2013/8/21	9/18	—	540	170	370	540	370
2387		1F港湾内(南防波堤)		ヒラメ	No.1 筋肉	2013/9/20	10/18	—	640	210	430	640	430
2390		1F港湾内(北防波堤)		ヒラメ	No.2 筋肉	2013/9/10	10/18	—	620	190	430	620	430
2394		1F港湾内(港湾口)		ヒラメ	No.3 筋肉	2013/9/3	10/18	—	580	190	390	580	390
2395		1F港湾内(港湾口)		ヒラメ	No.4 筋肉	2013/9/3	10/18	—	203	63	140	203	140
2398		1F港湾内(港湾口)		ヒラメ	No.5 筋肉	2013/9/9	10/18	—	310	120	190	310	190
2403		1F港湾内(港湾口)		ヒラメ	No.6 筋肉	2013/9/13	10/18	—	97	42	55	97	55
2406		1F港湾内(港湾口)		ヒラメ	No.7 筋肉	2013/9/18	10/18	—	430	150	280	430	280

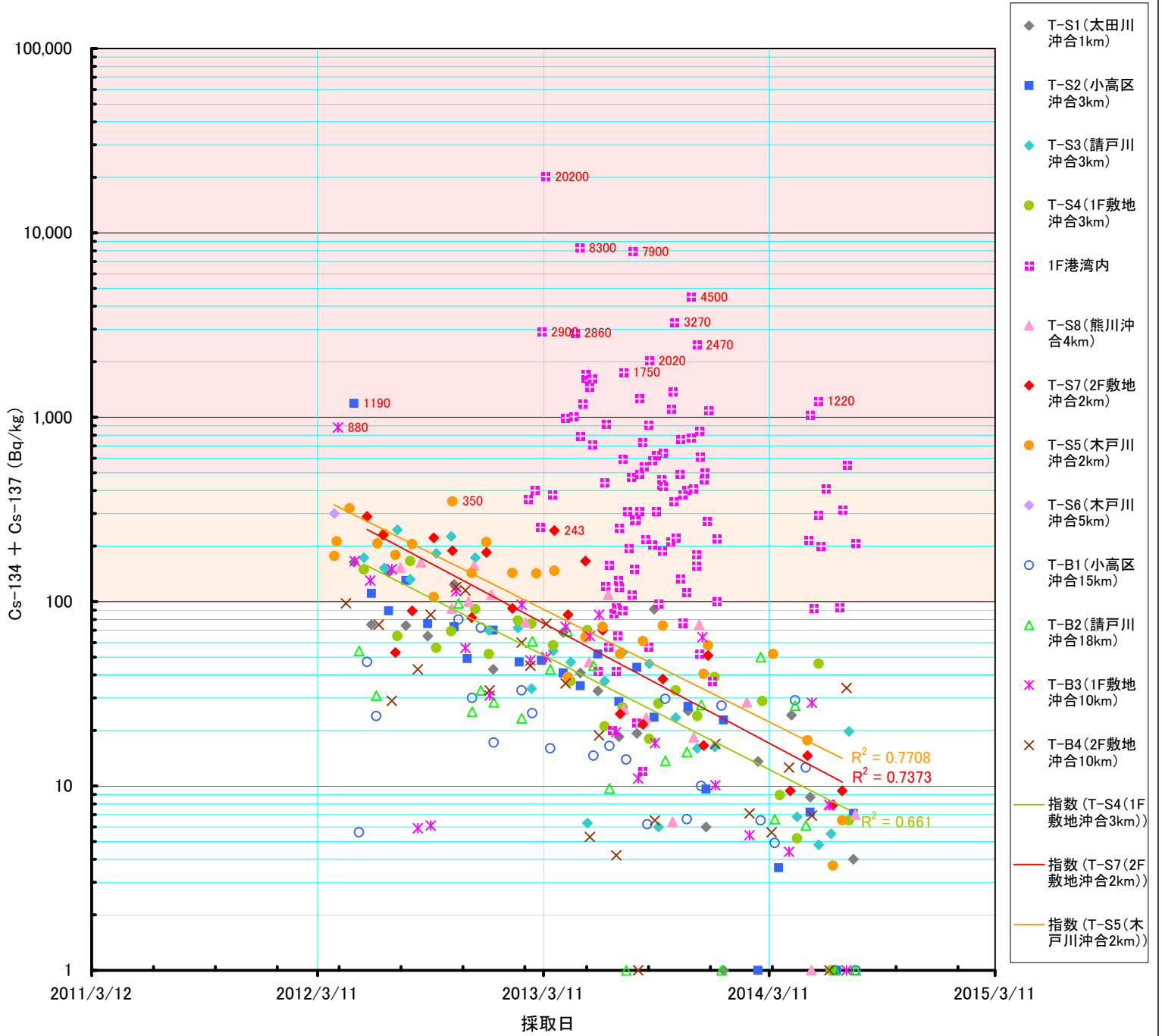
2407		1F港湾内(港湾口)		ヒラメ	No.8 筋肉	2013/9/18	10/18	—	460	140	320	460	320
2409		1F港湾内(港湾口)		ヒラメ	No.9 筋肉	2013/9/19	10/18	—	188	48	140	188	140
2411		1F港湾内(港湾口)		ヒラメ	No.10 筋肉	2013/9/21	10/18	—	420	130	290	420	290
2484		1F港湾内(物揚場)		ヒラメ	No.1 筋肉	2013/10/29	11/20	—	400	100	300	400	300
2485		1F港湾内(東波除堤)		ヒラメ	No.2 筋肉	2013/10/4	11/20	—	1110	320	790	1110	790
2490		1F港湾内(南防波堤)		ヒラメ	No.3 筋肉	2013/10/22	11/20	—	380	130	250	380	250
2492		1F港湾内(北防波堤)		ヒラメ	No.4 筋肉	2013/10/18	11/20	—	490	140	350	490	350
2495		1F港湾内(港湾口)		ヒラメ	No.5 筋肉	2013/10/3	11/20	—	212	82	130	212	130
2498		1F港湾内(港湾口)		ヒラメ	No.6 筋肉	2013/10/7	11/20	—	1370	420	950	1370	950
2501		1F港湾内(港湾口)		ヒラメ	No.7 筋肉	2013/10/8	11/20	—	350	110	240	350	240
2506		1F港湾内(港湾口)		ヒラメ	No.8 筋肉	2013/10/11	11/20	—	222	62	160	222	160
2515		1F港湾内(港湾口)		ヒラメ	No.9 筋肉	2013/10/19	11/20	—	780	250	510	780	510
2516		1F港湾内(港湾口)		ヒラメ	No.10 筋肉	2013/10/19	11/20	—	133	50	83	133	83
2519		1F港湾内(港湾口)		ヒラメ	No.11 筋肉	2013/10/22	11/20	—	76	< 38	76	76	76
2520		1F港湾内(港湾口)		ヒラメ	No.12 筋肉	2013/10/22	11/20	—	77	26	51	77	51
2523		1F港湾内(港湾口)		ヒラメ	No.13 筋肉	2013/10/29	11/20	—	112	42	70	112	70
2527		1F港湾内(港湾中央)		ヒラメ	No.14 筋肉	2013/10/9	11/20	—	3270	970	2300	3270	2300
2642		1F港湾内(物揚場)		ヒラメ	No.1 筋肉	2013/11/26	12/18	—	460	120	340	460	340
2645		1F港湾内(東波除堤)		ヒラメ	No.2 筋肉	2013/11/14	12/18	—	2470	770	1700	2470	1700
2656		1F港湾内(港湾口)		ヒラメ	No.3 筋肉	2013/11/5	12/18	—	4500	1400	3100	4500	3100
2657		1F港湾内(港湾口)		ヒラメ	No.4 筋肉	2013/11/5	12/18	—	770	230	540	770	540
2660		1F港湾内(港湾口)		ヒラメ	No.5 筋肉	2013/11/8	12/18	—	410	120	290	410	290
2666		1F港湾内(港湾口)		ヒラメ	No.6 筋肉	2013/11/13	12/18	—	156	46	110	156	110
2667		1F港湾内(港湾口)		ヒラメ	No.7 筋肉	2013/11/13	12/18	—	180	60	120	180	120
2671		1F港湾内(港湾口)		ヒラメ	No.8 筋肉	2013/11/18	12/18	—	840	250	590	840	590
2672		1F港湾内(港湾口)		ヒラメ	No.9 筋肉	2013/11/18	12/18	—	52	< 31	52	52	52
2685		1F港湾内(港湾口)		ヒラメ	No.10 筋肉	2013/11/27	12/18	—	500	130	370	500	370
2690		1F港湾内(港湾中央)		ヒラメ	No.11 筋肉	2013/11/19	12/18	—	610	190	420	610	420
2807		1F港湾内(港湾口)		ヒラメ	No.1 筋肉	2013/12/1	1/23	—	273	93	180	273	180
2818		1F港湾内(港湾口)		ヒラメ	No.2 筋肉	2013/12/9	1/23	—	37	< 20	37	37	37
2829		1F港湾内(港湾口)		ヒラメ	No.3 筋肉	2013/12/17	1/23	—	100	< 51	100	100	100
2830		1F港湾内(港湾口)		ヒラメ	No.4 筋肉	2013/12/17	1/23	—	219	39	180	219	180
2850		1F港湾内(港湾中央)		ヒラメ	No.5 筋肉	2013/12/3	1/23	—	1090	310	780	1090	780
3267		1F港湾内(物揚場)		ヒラメ	No.1 筋肉	2014/5/16	6/18	—	1030	270	760	1030	760
3278		1F港湾内(港湾口)		ヒラメ	No.2 筋肉	2014/5/14	6/18	—	215	55	160	215	160
3287		1F港湾内(港湾口)		ヒラメ	No.3 筋肉	2014/5/23	6/18	—	92	23	69	92	69
3290		1F港湾内(港湾口)		ヒラメ	No.4 筋肉	2014/5/29	6/18	—	295	75	220	295	220
3291		1F港湾内(港湾口)		ヒラメ	No.5 筋肉	2014/5/29	6/18	—	1220	330	890	1220	890
3417		1F港湾内(南防波堤)		ヒラメ	No.1 筋肉	2014/6/3	7/18	—	200	50	150	200	150
3426		1F港湾内(港湾口)		ヒラメ	No.2 筋肉	2014/6/11	7/18	—	409	99	310	409	310
3539		1F港湾内(南防波堤)		ヒラメ	No.1 筋肉	2014/7/15	8/15	—	550	140	410	550	410
3543		1F港湾内(港湾口)		ヒラメ	No.2 筋肉	2014/7/8	8/15	—	314	74	240	314	240
3557		1F港湾内(港湾口)		ヒラメ	No.3 筋肉	2014/7/29	8/15	—	207	47	160	207	160
3559		1F港湾内(港湾中央)		ヒラメ	No.4 筋肉	2014/7/3	8/15	—	93	22	71	93	71
T-S8(熊川沖合4km)													
413	T-S8	熊川沖合4km	刺し網 8	ヒラメ	筋肉	2012/7/23	8/21	—	153	61	92	153	92
507	T-S8	熊川沖合4km	刺し網 8	ヒラメ	筋肉	2012/8/25	9/19	—	163	63	100	163	100
655	T-S8	熊川沖合4km	刺し網 8	ヒラメ	筋肉	2012/10/14	11/2	—	92	32	60	92	60
744	T-S8	熊川沖合4km	刺し網 8	ヒラメ	筋肉	2012/11/10	11/30	—	100	38	62	100	62
790	T-S8	熊川沖合4km	刺し網 8	ヒラメ	筋肉	2012/11/19	12/14	—	157	63	94	157	94
891	T-S8	熊川沖合4km	刺し網 8	ヒラメ	筋肉	2012/12/17	1/18	—	109	36	73	109	73
1134	T-S8	熊川沖合4km	刺し網 8	ヒラメ	筋肉	2013/2/10	3/15	—	77	28	49	77	49
1687	T-S8	熊川沖合4km	刺し網 8	ヒラメ	筋肉	2013/5/24	6/21	—	47	12	35	47	35
1855	T-S8	熊川沖合4km	刺し網 8	ヒラメ	筋肉	2013/6/24	7/17	—	109	33	76	109	76
2032	T-S8	熊川沖合4km	刺し網 8	ヒラメ	筋肉	2013/7/19	8/16	—	26.1	8.1	18	26.1	18
2215	T-S8	熊川沖合4km	刺し網 8	ヒラメ	筋肉	2013/8/24	9/18	—	23.4	6.4	17	23.4	17
2453	T-S8	熊川沖合4km	刺し網 8	ヒラメ	筋肉	2013/10/6	11/20	—	6.4	< 3.9	6.4	6.4	6.4
2583	T-S8	熊川沖合4km	刺し網 8	ヒラメ	筋肉	2013/11/9	12/18	—	18.4	5.4	13	18.4	13
2592	T-S8	熊川沖合4km	刺し網 8	ヒラメ	筋肉	2013/11/18	12/18	—	75	22	53	75	53
2886	T-S8	熊川沖合4km	刺し網 8	ヒラメ	筋肉	2014/2/3	3/19	—	28.4	8.4	20	28.4	20
3220	T-S8	熊川沖合4km	刺し網 8	ヒラメ	筋肉	2014/5/18	6/18	—	< 7.7	< 3.3	< 4.4	1	1
3362	T-S8	熊川沖合4km	刺し網 8	ヒラメ	筋肉	2014/6/15	7/18	—	7.9	< 4.2	7.9	7.9	7.9
3488	T-S8	熊川沖合4km	刺し網 8	ヒラメ	筋肉	2014/7/28	8/15	—	7	< 3.7	7	7	7
T-S7(2F敷地沖合2km)													
172	T-S7	2F敷地沖合2km	刺し網 7	ヒラメ	筋肉	2012/5/30	6/15	—	290	120	170	290	170
288	T-S7	2F敷地沖合2km	刺し網 7	ヒラメ	筋肉	2012/6/25	7/13	—	230	90	140	230	140
349	T-S7	2F敷地沖合2km	刺し網 7	ヒラメ	筋肉	2012/7/15	7/31	—	53	18	35	53	35
450	T-S7	2F敷地沖合2km	刺し網 7	ヒラメ	筋肉	2012/8/11	8/31	—	89	35	54	89	54
604	T-S7	2F敷地沖合2km	刺し網 7	ヒラメ	筋肉	2012/9/15	10/16	—	222	82	140	222	140
646	T-S7	2F敷地沖合2km	刺し網 7	ヒラメ	筋肉	2012/10/15	11/2	—	189	69	120	189	120
736	T-S7	2F敷地沖合2km	刺し網 7	ヒラメ	筋肉	2012/11/15	11/30	—	82	30	52	82	52
871	T-S7	2F敷地沖合2km	刺し網 7	ヒラメ	筋肉	2012/12/9	12/27	—	185	65	120	185	120
975	T-S7	2F敷地沖合2km	刺し網 7	ヒラメ	筋肉	2013/1/20	2/8	—	92	29	63	92	63
1279	T-S7	2F敷地沖合2km	刺し網 7	ヒラメ	筋肉	2013/3/29	4/12	—	243	83	160	243	160
1493	T-S7	2F敷地沖合2km	刺し網 7	ヒラメ	筋肉	2013/4/20	5/17	—	85	32	53	85	53
1620	T-S7	2F敷地沖合2km	刺し網 7	ヒラメ	筋肉	2013/5/18	5/31	—	166	56	110	166	110
1847	T-S7	2F敷地沖合2km	刺し網 7	ヒラメ	筋肉	2013/6/15	7/17	—	70	19	51	70	51
2025	T-S7	2F敷地沖合2km	刺し網 7	ヒラメ	筋肉	2013/7/13	8/16	—	24.6	6.6	18	24.6	18
2212	T-S7	2F敷地沖合2km	刺し網 7	ヒラメ	筋肉	2013/8/19	9/18	—	21.6	5.6	16	21.6	16
2351	T-S7	2F敷地沖合2km	刺し網 7	ヒラメ	筋肉	2013/9/20	10/18	—	38	13	25	38	25
2576	T-S7	2F敷地沖合2km	刺し網 7	ヒラメ	筋肉	2013/11/25	12/18	—	16.6	5.6	11	16.6	11
2729	T-S7	2F敷地沖合2km	刺し網 7	ヒラメ	筋肉	2013/12/2	1/23	—	51	14	37	51	37
3092	T-S7	2F敷地沖合2km	刺し網 7	ヒラメ	筋肉	2014/4/14	5/16	—	9.4	< 3.6	9.4	9.4	9.4
3215	T-S7	2F敷地沖合2km	刺し網 7	ヒラメ	筋肉	2014/5/12	6/18	—	14.6	4.6	10	14.6	10
3351	T-S7	2F敷地沖合2km	刺し網 7	ヒラメ	筋肉	2014/6/22	7/18	—	7.9	< 2.2	7.9	7.9	7.9

	3480	T-S7	2F敷地沖合2km	刺し網 7	ヒラメ	筋肉	2014/7/7	8/15	—	9.4	< 3.9	9.4	9.4	9.4
T-S5(木戸川沖合2km)														
	9	T-S5	木戸川沖合2km	刺し網 5	ヒラメ	筋肉	2012/4/7	4/20	< 22	177	77	100	177	100
	17	T-S5	木戸川沖合2km	刺し網 5	ヒラメ	筋肉	2012/4/11	4/25	< 18	212	82	130	212	130
	54	T-S5	木戸川沖合2km	刺し網 5	ヒラメ	筋肉	2012/5/2	5/16	< 19	320	130	190	320	190
	268	T-S5	木戸川沖合2km	刺し網 5	ヒラメ	筋肉	2012/6/16	7/4	—	207	77	130	207	130
	340	T-S5	木戸川沖合2km	刺し網 5	ヒラメ	筋肉	2012/7/15	7/31	—	179	69	110	179	110
	443	T-S5	木戸川沖合2km	刺し網 5	ヒラメ	筋肉	2012/8/11	8/31	—	205	85	120	205	120
	598	T-S5	木戸川沖合2km	刺し網 5	ヒラメ	筋肉	2012/9/15	10/16	—	106	40	66	106	66
	639	T-S5	木戸川沖合2km	刺し網 5	ヒラメ	筋肉	2012/10/15	11/2	—	350	130	220	350	220
	729	T-S5	木戸川沖合2km	刺し網 5	ヒラメ	筋肉	2012/11/15	11/30	—	143	51	92	143	92
	865	T-S5	木戸川沖合2km	刺し網 5	ヒラメ	筋肉	2012/12/9	12/27	—	210	80	130	210	130
	968	T-S5	木戸川沖合2km	刺し網 5	ヒラメ	筋肉	2013/1/20	2/8	—	143	53	90	143	90
	1217	T-S5	木戸川沖合2km	刺し網 5	ヒラメ	筋肉	2013/2/28	3/27	—	142	52	90	142	90
	1273	T-S5	木戸川沖合2km	刺し網 5	ヒラメ	筋肉	2013/3/29	4/12	—	147	49	98	147	98
	1484	T-S5	木戸川沖合2km	刺し網 5	ヒラメ	筋肉	2013/4/20	5/17	—	39	14	25	39	25
	1614	T-S5	木戸川沖合2km	刺し網 5	ヒラメ	筋肉	2013/5/18	5/31	—	64	24	40	64	40
	1842	T-S5	木戸川沖合2km	刺し網 5	ヒラメ	筋肉	2013/6/15	7/17	—	73	23	50	73	50
	2020	T-S5	木戸川沖合2km	刺し網 5	ヒラメ	筋肉	2013/7/13	8/16	—	52	13	39	52	39
	2209	T-S5	木戸川沖合2km	刺し網 5	ヒラメ	筋肉	2013/8/19	9/18	—	61	19	42	61	42
	2344	T-S5	木戸川沖合2km	刺し網 5	ヒラメ	筋肉	2013/9/20	10/18	—	74	22	52	74	52
	2569	T-S5	木戸川沖合2km	刺し網 5	ヒラメ	筋肉	2013/11/25	12/18	—	40.6	9.6	31	40.6	31
	2724	T-S5	木戸川沖合2km	刺し網 5	ヒラメ	筋肉	2013/12/2	1/23	—	58	16	42	58	42
	2990	T-S5	木戸川沖合2km	刺し網 5	ヒラメ	筋肉	2014/3/17	4/18	—	52	13	39	52	39
	3208	T-S5	木戸川沖合2km	刺し網 5	ヒラメ	筋肉	2014/5/12	6/18	—	17.7	3.7	14	17.7	14
	3343	T-S5	木戸川沖合2km	刺し網 5	ヒラメ	筋肉	2014/6/22	7/18	—	3.7	< 4.1	3.7	3.7	3.7
	3472	T-S5	木戸川沖合2km	刺し網 5	ヒラメ	筋肉	2014/7/7	8/15	—	6.5	< 3.8	6.5	6.5	6.5
T-S6(木戸川沖合5km)														
	11	T-S6	木戸川沖合5km	刺し網 6	ヒラメ	筋肉	2012/4/7	4/20	< 22	300	130	170	300	170
【B1~B4:底引き網】														
T-B1(小高区沖合15km)														
	108	T-B1	小高区沖合15km	底引き網 1	ヒラメ	筋肉	2012/5/17	6/1	—	5.6	< 4.5	5.6	5.6	5.6
	181	T-B1	小高区沖合15km	底引き網 1	ヒラメ	筋肉	2012/5/30	6/15	—	47	21	26	47	26
	249	T-B1	小高区沖合15km	底引き網 1	ヒラメ	筋肉	2012/6/14	6/29	—	23.9	7.9	16	23.9	16
	682	T-B1	小高区沖合15km	底引き網 1	ヒラメ	筋肉	2012/10/25	11/19	—	80	28	52	80	52
	804	T-B1	小高区沖合15km	底引き網 1	ヒラメ	筋肉	2012/11/16	12/14	—	30	14	16	30	16
	805	T-B1	小高区沖合15km	底引き網 1	ヒラメ	筋肉	2012/11/30	12/14	—	72	24	48	72	48
	905	T-B1	小高区沖合15km	底引き網 1	ヒラメ	筋肉	2012/12/21	1/18	—	17.2	6.2	11	17.2	11
	1025	T-B1	小高区沖合15km	底引き網 1	ヒラメ	筋肉	2013/2/4	2/28	—	33	11	22	33	22
	1149	T-B1	小高区沖合15km	底引き網 1	ヒラメ	筋肉	2013/2/21	3/15	—	24.8	9.8	15	24.8	15
	1291	T-B1	小高区沖合15km	底引き網 1	ヒラメ	筋肉	2013/3/22	4/12	—	16	5	11	16	11
	1696	T-B1	小高区沖合15km	底引き網 1	ヒラメ	筋肉	2013/5/31	6/21	—	14.6	4.6	10	14.6	10
	1865	T-B1	小高区沖合15km	底引き網 1	ヒラメ	筋肉	2013/6/26	7/17	—	16.5	5.5	11	16.5	11
	2041	T-B1	小高区沖合15km	底引き網 1	ヒラメ	筋肉	2013/7/23	8/16	—	13.9	5.4	8.5	13.9	8.5
	2220	T-B1	小高区沖合15km	底引き網 1	ヒラメ	筋肉	2013/8/26	9/18	—	6.2	< 4.3	6.2	6.2	6.2
	2356	T-B1	小高区沖合15km	底引き網 1	ヒラメ	筋肉	2013/9/24	10/18	—	29.7	9.7	20	29.7	20
	2461	T-B1	小高区沖合15km	底引き網 1	ヒラメ	筋肉	2013/10/29	11/20	—	6.6	< 3.9	6.6	6.6	6.6
	2600	T-B1	小高区沖合15km	底引き網 1	ヒラメ	筋肉	2013/11/21	12/18	—	10	3.7	6.3	10	6.3
	2744	T-B1	小高区沖合15km	底引き網 1	ヒラメ	筋肉	2013/12/24	1/23	—	27.3	7.3	20	27.3	20
	2894	T-B1	小高区沖合15km	底引き網 1	ヒラメ	筋肉	2014/2/25	3/19	—	6.5	< 3.6	6.5	6.5	6.5
	3008	T-B1	小高区沖合15km	底引き網 1	ヒラメ	筋肉	2014/3/20	4/18	—	4.9	< 3.4	4.9	4.9	4.9
	3104	T-B1	小高区沖合15km	底引き網 1	ヒラメ	筋肉	2014/4/22	5/16	—	29.1	7.1	22	29.1	22
	3231	T-B1	小高区沖合15km	底引き網 1	ヒラメ	筋肉	2014/5/9	6/18	—	12.6	4	8.6	12.6	8.6
	3373	T-B1	小高区沖合15km	底引き網 1	ヒラメ	筋肉	2014/6/25	7/18	—	< 7.0	< 3.8	< 3.2	1	1
	3497	T-B1	小高区沖合15km	底引き網 1	ヒラメ	筋肉	2014/7/29	8/15	—	< 7.7	< 4.3	< 3.4	1	1
T-B2(請戸川沖合18km)														
	126	T-B2	請戸川沖合18km	底引き網 2	ヒラメ	筋肉	2012/5/17	6/1	—	54	19	35	54	35
	259	T-B2	請戸川沖合18km	底引き網 2	ヒラメ	筋肉	2012/6/14	6/29	—	31	10	21	31	21
	692	T-B2	請戸川沖合18km	底引き網 2	ヒラメ	筋肉	2012/10/25	11/19	—	98	37	61	98	61
	823	T-B2	請戸川沖合18km	底引き網 2	ヒラメ	筋肉	2012/11/16	12/14	—	25.3	8.3	17	25.3	17
	824	T-B2	請戸川沖合18km	底引き網 2	ヒラメ	筋肉	2012/11/30	12/14	—	33	11	22	33	22
	921	T-B2	請戸川沖合18km	底引き網 2	ヒラメ	筋肉	2012/12/21	1/18	—	28.4	7.4	21	28.4	21
	1035	T-B2	請戸川沖合18km	底引き網 2	ヒラメ	筋肉	2013/2/4	2/28	—	23.3	7.3	16	23.3	16
	1156	T-B2	請戸川沖合18km	底引き網 2	ヒラメ	筋肉	2013/2/21	3/15	—	61	16	45	61	45
	1307	T-B2	請戸川沖合18km	底引き網 2	ヒラメ	筋肉	2013/3/22	4/12	—	43	15	28	43	28
	1522	T-B2	請戸川沖合18km	底引き網 2	ヒラメ	筋肉	2013/4/19	5/17	—	69	23	46	69	46
	1708	T-B2	請戸川沖合18km	底引き網 2	ヒラメ	筋肉	2013/5/31	6/21	—	45	12	33	45	33
	1873	T-B2	請戸川沖合18km	底引き網 2	ヒラメ	筋肉	2013/6/26	7/17	—	9.7	3.8	5.9	9.7	5.9
	2051	T-B2	請戸川沖合18km	底引き網 2	ヒラメ	筋肉	2013/7/23	8/16	—	< 8.8	< 4.6	< 4.2	1	1
	2363	T-B2	請戸川沖合18km	底引き網 2	ヒラメ	筋肉	2013/9/24	10/18	—	13.7	4.9	8.8	13.7	8.8
	2474	T-B2	請戸川沖合18km	底引き網 2	ヒラメ	筋肉	2013/10/29	11/20	—	15.3	4.3	11	15.3	11
	2613	T-B2	請戸川沖合18km	底引き網 2	ヒラメ	筋肉	2013/11/21	12/18	—	27.5	8.5	19	27.5	19
	2757	T-B2	請戸川沖合18km	底引き網 2	ヒラメ	筋肉	2013/12/24	1/23	—	< 6.8	< 3.1	< 3.7	1	1
	2903	T-B2	請戸川沖合18km	底引き網 2	ヒラメ	筋肉	2014/2/25	3/19	—	50	12	38	50	38
	3016	T-B2	請戸川沖合18km	底引き網 2	ヒラメ	筋肉	2014/3/20	4/18	—	6.6	< 4.0	6.6	6.6	6.6
	3113	T-B2	請戸川沖合18km	底引き網 2	ヒラメ	筋肉	2014/4/22	5/16	—	27.3	7.3	20	27.3	20
	3239	T-B2	請戸川沖合18km	底引き網 2	ヒラメ	筋肉	2014/5/9	6/18	—	6.1	< 4.2	6.1	6.1	6.1
	3385	T-B2	請戸川沖合18km	底引き網 2	ヒラメ	筋肉	2014/6/25	7/18	—	< 7.7	< 4.5	< 3.2	1	1
	3507	T-B2	請戸川沖合18km	底引き網 2	ヒラメ	筋肉	2014/7/29	8/15	—	< 7.8	< 3.9	< 3.9	1	1
T-B3(1F敷地沖合10km)														
	34	T-B3	1F敷地沖合10km	底引き網 3	ヒラメ	筋肉	2012/4/13	4/27	< 13	880	350	530	880	530

90	T-B3	1F敷地冲合10km	底引き網 3	ヒラメ	筋肉	2012/5/10	5/25	—	166	66	100	166	100
219	T-B3	1F敷地冲合10km	底引き網 3	ヒラメ	筋肉	2012/6/4	6/22	—	130	56	74	130	74
359	T-B3	1F敷地冲合10km	底引き網 3	ヒラメ	筋肉	2012/7/9	7/31	—	150	56	94	150	94
533	T-B3	1F敷地冲合10km	底引き網 3	ヒラメ	筋肉	2012/8/20	9/19	—	5.9	< 6.8	5.9	5.9	5.9
565	T-B3	1F敷地冲合10km	底引き網 3	ヒラメ	筋肉	2012/9/10	9/28	—	6.1	< 14	6.1	6.1	6.1
703	T-B3	1F敷地冲合10km	底引き網 3	ヒラメ	筋肉	2012/10/21	11/19	—	114	40	74	114	74
751	T-B3	1F敷地冲合10km	底引き網 3	ヒラメ	筋肉	2012/11/5	11/30	—	56	19	37	56	37
938	T-B3	1F敷地冲合10km	底引き網 3	ヒラメ	筋肉	2012/12/14	1/18	—	31	12	19	31	19
1045	T-B3	1F敷地冲合10km	底引き網 3	ヒラメ	筋肉	2013/2/4	2/28	—	96	34	62	96	62
1171	T-B3	1F敷地冲合10km	底引き網 3	ヒラメ	筋肉	2013/2/18	3/15	—	48	16	32	48	32
1320	T-B3	1F敷地冲合10km	底引き網 3	ヒラメ	筋肉	2013/3/16	4/12	—	50	17	33	50	33
1538	T-B3	1F敷地冲合10km	底引き網 3	ヒラメ	筋肉	2013/4/16	5/17	—	73	22	51	73	51
1717	T-B3	1F敷地冲合10km	底引き網 3	ヒラメ	筋肉	2013/5/25	6/21	—	65	22	43	65	43
1882	T-B3	1F敷地冲合10km	底引き網 3	ヒラメ	筋肉	2013/6/9	7/17	—	85	27	58	85	58
2063	T-B3	1F敷地冲合10km	底引き網 3	ヒラメ	筋肉	2013/7/7	8/16	—	19.6	6.6	13	19.6	13
2236	T-B3	1F敷地冲合10km	底引き網 3	ヒラメ	筋肉	2013/8/11	9/18	—	11	3.5	7.5	11	7.5
2373	T-B3	1F敷地冲合10km	底引き網 3	ヒラメ	筋肉	2013/9/7	10/18	—	17.1	6.1	11	17.1	11
2627	T-B3	1F敷地冲合10km	底引き網 3	ヒラメ	筋肉	2013/11/23	12/18	—	64	21	43	64	43
2770	T-B3	1F敷地冲合10km	底引き網 3	ヒラメ	筋肉	2013/12/14	1/23	—	10.1	3.2	6.9	10.1	6.9
2916	T-B3	1F敷地冲合10km	底引き網 3	ヒラメ	筋肉	2014/2/7	3/19	—	5.4	< 3.9	5.4	5.4	5.4
3124	T-B3	1F敷地冲合10km	底引き網 3	ヒラメ	筋肉	2014/4/12	5/16	—	4.4	< 4.1	4.4	4.4	4.4
3253	T-B3	1F敷地冲合10km	底引き網 3	ヒラメ	筋肉	2014/5/19	6/18	—	28.3	7.3	21	28.3	21
3398	T-B3	1F敷地冲合10km	底引き網 3	ヒラメ	筋肉	2014/6/16	7/18	—	7.9	< 3.6	7.9	7.9	7.9
3519	T-B3	1F敷地冲合10km	底引き網 3	ヒラメ	筋肉	2014/7/14	8/15	—	< 6.6	< 3.4	< 3.2	1	1
T-B4(2F敷地冲合10km)													
47	T-B4	2F敷地冲合10km	底引き網 4	ヒラメ	筋肉	2012/4/26	5/11	< 12	98	42	56	98	56
279	T-B4	2F敷地冲合10km	底引き網 4	ヒラメ	筋肉	2012/6/18	7/4	—	75	34	41	75	41
367	T-B4	2F敷地冲合10km	底引き網 4	ヒラメ	筋肉	2012/7/9	7/31	—	29	11	18	29	18
542	T-B4	2F敷地冲合10km	底引き網 4	ヒラメ	筋肉	2012/8/20	9/19	—	43	15	28	43	28
573	T-B4	2F敷地冲合10km	底引き網 4	ヒラメ	筋肉	2012/9/10	9/28	—	85	31	54	85	54
709	T-B4	2F敷地冲合10km	底引き網 4	ヒラメ	筋肉	2012/10/21	11/19	—	120	45	75	120	75
758	T-B4	2F敷地冲合10km	底引き網 4	ヒラメ	筋肉	2012/11/5	11/30	—	115	42	73	115	73
949	T-B4	2F敷地冲合10km	底引き網 4	ヒラメ	筋肉	2012/12/14	1/18	—	33	12	21	33	21
1055	T-B4	2F敷地冲合10km	底引き網 4	ヒラメ	筋肉	2013/2/4	2/28	—	60	22	38	60	38
1184	T-B4	2F敷地冲合10km	底引き網 4	ヒラメ	筋肉	2013/2/18	3/15	—	45	13	32	45	32
1328	T-B4	2F敷地冲合10km	底引き網 4	ヒラメ	筋肉	2013/3/16	4/12	—	76	26	50	76	50
1552	T-B4	2F敷地冲合10km	底引き網 4	ヒラメ	筋肉	2013/4/16	5/17	—	36	15	21	36	21
1726	T-B4	2F敷地冲合10km	底引き網 4	ヒラメ	筋肉	2013/5/25	6/21	—	5.3	< 4.6	5.3	5.3	5.3
1892	T-B4	2F敷地冲合10km	底引き網 4	ヒラメ	筋肉	2013/6/9	7/17	—	18.8	5.8	13	18.8	13
2074	T-B4	2F敷地冲合10km	底引き網 4	ヒラメ	筋肉	2013/7/7	8/16	—	4.2	< 4.2	4.2	4.2	4.2
2246	T-B4	2F敷地冲合10km	底引き網 4	ヒラメ	筋肉	2013/8/11	9/18	—	< 9.4	< 5.2	< 4.2	1	1
2380	T-B4	2F敷地冲合10km	底引き網 4	ヒラメ	筋肉	2013/9/7	10/18	—	6.5	< 4.3	6.5	6.5	6.5
2779	T-B4	2F敷地冲合10km	底引き網 4	ヒラメ	筋肉	2013/12/14	1/23	—	16.9	4.9	12	16.9	12
2926	T-B4	2F敷地冲合10km	底引き網 4	ヒラメ	筋肉	2014/2/7	3/19	—	7.1	< 4.1	7.1	7.1	7.1
3032	T-B4	2F敷地冲合10km	底引き網 4	ヒラメ	筋肉	2014/3/15	4/18	—	5.6	< 4.9	5.6	5.6	5.6
3136	T-B4	2F敷地冲合10km	底引き網 4	ヒラメ	筋肉	2014/4/12	5/16	—	12.6	4.2	8.4	12.6	8.4
3265	T-B4	2F敷地冲合10km	底引き網 4	ヒラメ	筋肉	2014/5/19	6/18	—	6.9	< 4.1	6.9	6.9	6.9
3410	T-B4	2F敷地冲合10km	底引き網 4	ヒラメ	筋肉	2014/6/16	7/18	—	< 7.9	< 4.0	< 3.9	1	1
3529	T-B4	2F敷地冲合10km	底引き網 4	ヒラメ	筋肉	2014/7/14	8/15	—	34	11	23	34	23

注:作図の都合上、ND=1としています。

ヒラメ中のセシウムの放射能濃度 (東電 20km圏調査、2014/8/15公表分まで)



ヒラメ中のCs-137の放射能濃度 (東電 20km圏調査、2014/8/15公表分まで)

