

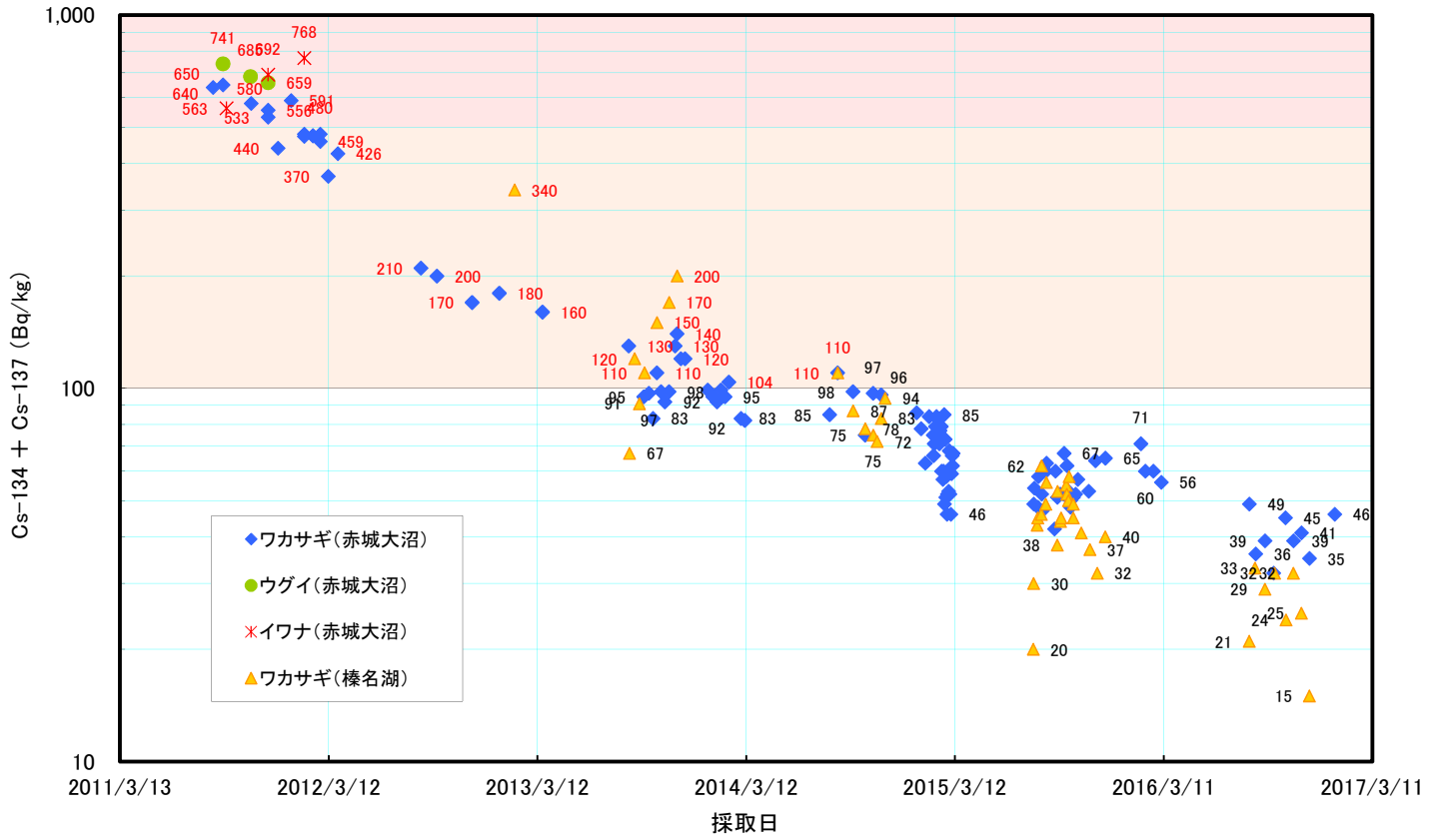
赤城大沼、榛名湖の淡水魚中のセシウムの放射能濃度(2017/1/6公表分まで)

厚労 公表 日	水産 No.	産地		採取/流通品	魚種等	採取部位	採取日 (推定日)	水産 公表日	検査結果(Bq/kg)			
		都道府県	採取地						ヨウ素 -131	セシウム 計	セシウム -134	セシウム -137
【ワカサギ(赤城大沼)】												
	1634	群馬県	赤城大沼(前橋市)		ワカサギ		2011/8/23	8/29	ND	640		
	1850	群馬県	赤城大沼(前橋市)		ワカサギ		2011/9/9	9/12	ND	650	307	343
11/1	3337	群馬県	赤城大沼(前橋市)		ワカサギ		2011/10/28	11/1	ND	580	250	330
11/29	4333	群馬県	赤城大沼(前橋市)		ワカサギ		2011/11/27	11/29	ND	556	250	306
11/29	4334	群馬県	赤城大沼(前橋市)		ワカサギ		2011/11/27	11/29	ND	533	230	303
12/22	5004	群馬県	赤城大沼(前橋市)		ワカサギ		2011/12/14	12/22	ND	440	188	252
1/10	5227	群馬県	赤城大沼(前橋市)		ワカサギ		2012/1/6	1/10	ND	591	266	325
1/30	5685	群馬県	赤城大沼(前橋市)		ワカサギ		2012/1/29	1/30	ND	473	205	268
1/30	5686	群馬県	赤城大沼(前橋市)		ワカサギ		2012/1/29	1/30	ND	480	201	279
2/16	6260	群馬県	赤城大沼(前橋市)		ワカサギ		2012/2/13	2/15	ND	475	194	281
2/16	6669	群馬県	赤城大沼(前橋市)		ワカサギ		2012/2/13	2/23	ND	475	194	281
2/28	6783	群馬県	赤城大沼(前橋市)		ワカサギ		2012/2/26	2/27	ND	459	193	266
2/28	6784	群馬県	赤城大沼(前橋市)		ワカサギ		2012/2/26	2/27	ND	480	198	282
3/16	7610	群馬県	赤城大沼(前橋市)		ワカサギ		2012/3/11	3/16	ND	370	150	220
4/3	9	群馬県	赤城大沼(前橋市)		ワカサギ		2012/3/28	4/3	-	426	172	254
8/24	7806	群馬県	赤城大沼(前橋市)		ワカサギ		2012/8/20	8/24	淡水	210	83	130
9/21	9501	群馬県	赤城大沼(前橋市)		ワカサギ		2012/9/17	9/21	淡水	200	79	120
11/22	12987	群馬県	赤城大沼(前橋市)		ワカサギ		2012/11/18	11/22	淡水	170	59.2	106
1/10		群馬県	赤城大沼(前橋市)		ワカサギ		2013/1/4		淡水	180	62.1	119
3/29	19543	群馬県	赤城大沼(前橋市)		ワカサギ		2013/3/21	3/29	淡水	160	58.9	106
8/23	8798	群馬県	赤城大沼(前橋市)		ワカサギ		2013/8/19	8/23	淡水	130	38.3	91.3
9/20	10514	群馬県	赤城大沼(前橋市)		ワカサギ		2013/9/14	9/20	淡水	95	27.9	67.2
9/27	10948	群馬県	赤城大沼(前橋市)		ワカサギ		2013/9/23	9/27	淡水	97	26.7	70.1
10/4	11350	群馬県	赤城大沼(前橋市)		ワカサギ		2013/9/30	10/4	淡水	83	22.2	60.5
10/10	11371	群馬県	赤城大沼(前橋市)		ワカサギ		2013/10/7	10/8	淡水	110	33.8	77
10/18	12093	群馬県	赤城大沼(前橋市)		ワカサギ		2013/10/14	10/18	淡水	98	27.6	70.4
10/25	12522	群馬県	赤城大沼(前橋市)		ワカサギ		2013/10/21	10/25	淡水	92	27.4	64.2
11/1	12925	群馬県	赤城大沼(前橋市)		ワカサギ		2013/10/28	11/1	淡水	98	24.9	72.7
11/8	13358	群馬県	赤城大沼(前橋市)		ワカサギ		2013/11/8	11/8	淡水	130	35.7	91.1
11/15	13791	群馬県	赤城大沼(前橋市)		ワカサギ		2013/11/11	11/15	淡水	140	32.9	103
11/2	14190	群馬県	赤城大沼(前橋市)		ワカサギ		2013/11/18	11/22	淡水	120	35.5	86.5
11/29	14594	群馬県	赤城大沼(前橋市)		ワカサギ		2013/11/25	11/29	淡水	120	37.7	84
1/10	16423	群馬県	赤城大沼(前橋市)		ワカサギ		2014/1/4	1/10	淡水	99	32	66.7
1/17	16682	群馬県	赤城大沼(前橋市)		ワカサギ		2014/1/13	1/17	淡水	95	22.5	72.5
1/24	17078	群馬県	赤城大沼(前橋市)		ワカサギ		2014/1/20	1/24	淡水	92	25.8	66.3
2/3	17485	群馬県	赤城大沼(前橋市)		ワカサギ		2014/1/27	1/31	淡水	99	28.3	71
2/7	17868	群馬県	赤城大沼(前橋市)		ワカサギ		2014/2/3	2/7	淡水	95	22.7	71.8
2/14	18122	群馬県	赤城大沼(前橋市)		ワカサギ		2014/2/10	2/14	淡水	104	30.1	74.7
3/7	19290	群馬県	赤城大沼(前橋市)		ワカサギ		2014/3/3	3/7	淡水	83	25.6	57.4
3/17	19772	群馬県	赤城大沼(前橋市)		ワカサギ		2014/3/10	3/14	淡水	82	22	60.3
8/12	8271	群馬県	赤城大沼(前橋市)		ワカサギ		2014/8/5	8/8	淡水	85	19.8	65.6
	8847	群馬県	赤城大沼(前橋市)		ワカサギ		2014/8/19	8/22	淡水	110	27	79.8
		群馬県	赤城大沼(前橋市)		ワカサギ		2014/9/15	9/19	淡水	98	23.2	74.5
		群馬県	赤城大沼(前橋市)		ワカサギ		2014/10/6	10/10	淡水	75	18.3	57
		群馬県	赤城大沼(前橋市)		ワカサギ		2014/10/20	10/24	淡水	97	24.4	72.6
		群馬県	赤城大沼(前橋市)		ワカサギ		2014/11/3	11/7	淡水	96	22.5	73.8
		群馬県	赤城大沼(前橋市)		ワカサギ		2015/1/4	1/9	淡水	86	22.1	63.6
		群馬県	赤城大沼(前橋市)		ワカサギ		2015/1/12	1/19	淡水	78	19.2	58.3
		群馬県	赤城大沼(前橋市)		ワカサギ		2015/1/19	1/23	淡水	63	14.9	47.6
		群馬県	赤城大沼(前橋市)		ワカサギ		2015/1/26	1/30	淡水	84	15	69.3
		群馬県	赤城大沼(前橋市)		ワカサギ		2015/2/2	2/6	淡水	75	16	59.4
		群馬県	赤城大沼(前橋市)		ワカサギ		2015/2/3	2/16	淡水	66	13.2	52.3
		群馬県	赤城大沼(前橋市)		ワカサギ		2015/2/4	2/16	淡水	71	15.8	55.1
		群馬県	赤城大沼(前橋市)		ワカサギ		2015/2/6	2/16	淡水	79	16.7	62.5
		群馬県	赤城大沼(前橋市)		ワカサギ		2015/2/7	2/16	淡水	75	17.6	57.6
		群馬県	赤城大沼(前橋市)		ワカサギ		2015/2/8	2/16	淡水	84	19.4	64.4
		群馬県	赤城大沼(前橋市)		ワカサギ		2015/2/9	2/16	淡水	83	15.8	67.4
		群馬県	赤城大沼(前橋市)		ワカサギ		2015/2/13	2/20	淡水	71	13.7	56.8
		群馬県	赤城大沼(前橋市)		ワカサギ		2015/2/14	2/20	淡水	77	18.7	58.7
		群馬県	赤城大沼(前橋市)		ワカサギ		2015/2/15	2/20	淡水	79	17.4	61.6
		群馬県	赤城大沼(前橋市)		ワカサギ		2015/2/16	2/20	淡水	79	18.3	60.2
		群馬県	赤城大沼(前橋市)		ワカサギ		2015/2/17	2/27	淡水	60	13	47.4
		群馬県	赤城大沼(前橋市)		ワカサギ		2015/2/19	2/27	淡水	57	10.7	45.8
		群馬県	赤城大沼(前橋市)		ワカサギ		2015/2/20	2/27	淡水	60	17.1	43.2
		群馬県	赤城大沼(前橋市)		ワカサギ		2015/2/21	2/27	淡水	85	18.5	66.1
		群馬県	赤城大沼(前橋市)		ワカサギ		2015/2/22	2/27	淡水	49	9.88	39.2
		群馬県	赤城大沼(前橋市)		ワカサギ		2015/2/23	2/27	淡水	73	16.2	56.9
		群馬県	赤城大沼(前橋市)		ワカサギ		2015/2/24	3/6	淡水	51	11.2	40

	群馬県	榛名湖(高崎市)	ワカサギ	2014/11/3	11/7	淡水	83	20.5	62.4
	群馬県	榛名湖(高崎市)	ワカサギ	2014/11/10	11/14	淡水	94	23.3	70.7
	群馬県	榛名湖(高崎市)	ワカサギ	2015/7/27	8/3	淡水	20	ND	19.7
	群馬県	榛名湖(高崎市)	ワカサギ	2015/7/28	8/3	淡水	30	5.21	24.4
	群馬県	榛名湖(高崎市)	ワカサギ	2015/8/3	8/10	淡水	43	7.31	35.6
	群馬県	榛名湖(高崎市)	ワカサギ	2015/8/4	8/10	淡水	45	9.45	35.5
	群馬県	榛名湖(高崎市)	ワカサギ	2015/8/10	8/17	淡水	46	8.13	38.2
	群馬県	榛名湖(高崎市)	ワカサギ	2015/8/11	8/17	淡水	62	11.8	49.7
	群馬県	榛名湖(高崎市)	ワカサギ	2015/8/18	8/21	淡水	49	10.6	38
	群馬県	榛名湖(高崎市)	ワカサギ	2015/8/19	8/21	淡水	56	10	46
	群馬県	榛名湖(高崎市)	ワカサギ	2015/9/7	9/11	淡水	38	9.92	28.1
	群馬県	榛名湖(高崎市)	ワカサギ	2015/9/8	9/11	淡水	53	7.81	45.6
	群馬県	榛名湖(高崎市)	ワカサギ	2015/9/13	9/18	淡水	44	6.32	37.5
	群馬県	榛名湖(高崎市)	ワカサギ	2015/9/14	9/18	淡水	45	8.69	36.1
	群馬県	榛名湖(高崎市)	ワカサギ	2015/9/23	9/29	淡水	55	9.78	45.5
	群馬県	榛名湖(高崎市)	ワカサギ	2015/9/24	9/29	淡水	52	10.3	41.6
	群馬県	榛名湖(高崎市)	ワカサギ	2015/9/27	10/2	淡水	50	9.06	41.2
	群馬県	榛名湖(高崎市)	ワカサギ	2015/9/28	10/2	淡水	58	12.7	45.4
	群馬県	榛名湖(高崎市)	ワカサギ	2015/10/5	10/9	淡水	49	9.11	40
	群馬県	榛名湖(高崎市)	ワカサギ	2015/10/5	10/9	淡水	45	9.23	35.3
	群馬県	榛名湖(高崎市)	ワカサギ	2015/10/19	10/23	淡水	41	8.93	32.2
	群馬県	榛名湖(高崎市)	ワカサギ	2015/11/3	11/6	淡水	37	7.47	30
	群馬県	榛名湖(高崎市)	ワカサギ	2015/11/16	11/20	淡水	32	6.01	25.7
	群馬県	榛名湖(高崎市)	ワカサギ	2015/11/30	12/4	淡水	40	6.62	33.4
	群馬県	榛名湖(高崎市)	ワカサギ	2016/8/8	8/12	淡水	21	< 4.71	21
	群馬県	榛名湖(高崎市)	ワカサギ	2016/8/18	8/25	淡水	33	3.85	29.1
	群馬県	榛名湖(高崎市)	ワカサギ	2016/9/4	9/9	淡水	29	5.8	22.9
	群馬県	榛名湖(高崎市)	ワカサギ	2016/9/21	9/26	淡水	32	4.42	27.7
	群馬県	榛名湖(高崎市)	ワカサギ	2016/10/11	10/14	淡水	24	4.24	20.1
	群馬県	榛名湖(高崎市)	ワカサギ	2016/10/24	10/28	淡水	32	< 3.83	32
	群馬県	榛名湖(高崎市)	ワカサギ	2016/11/7	11/11	淡水	25	< 4.46	25.2
	群馬県	榛名湖(高崎市)	ワカサギ	2016/11/21	11/25	淡水	15	< 4.19	14.8

注: 赤字の採取日は購入日、または推定日(検査日・公表日等の前日)です。

赤城大沼、榛名湖の淡水魚中のセシウムの放射能濃度 (2017/1/6公表分まで)



赤城大沼、榛名湖のワカサギ中のCs-137の放射能濃度 (2017/1/6公表分まで)

