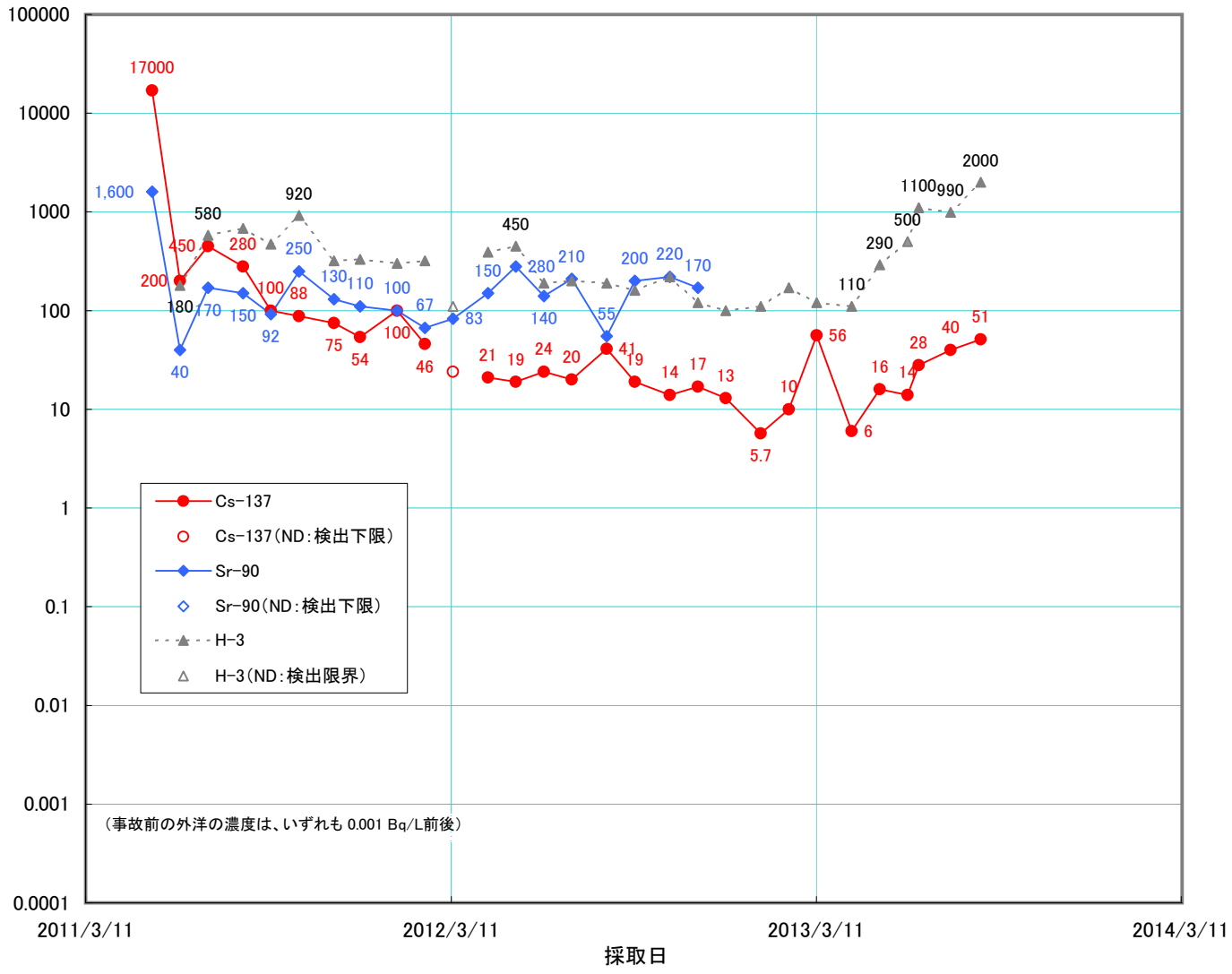
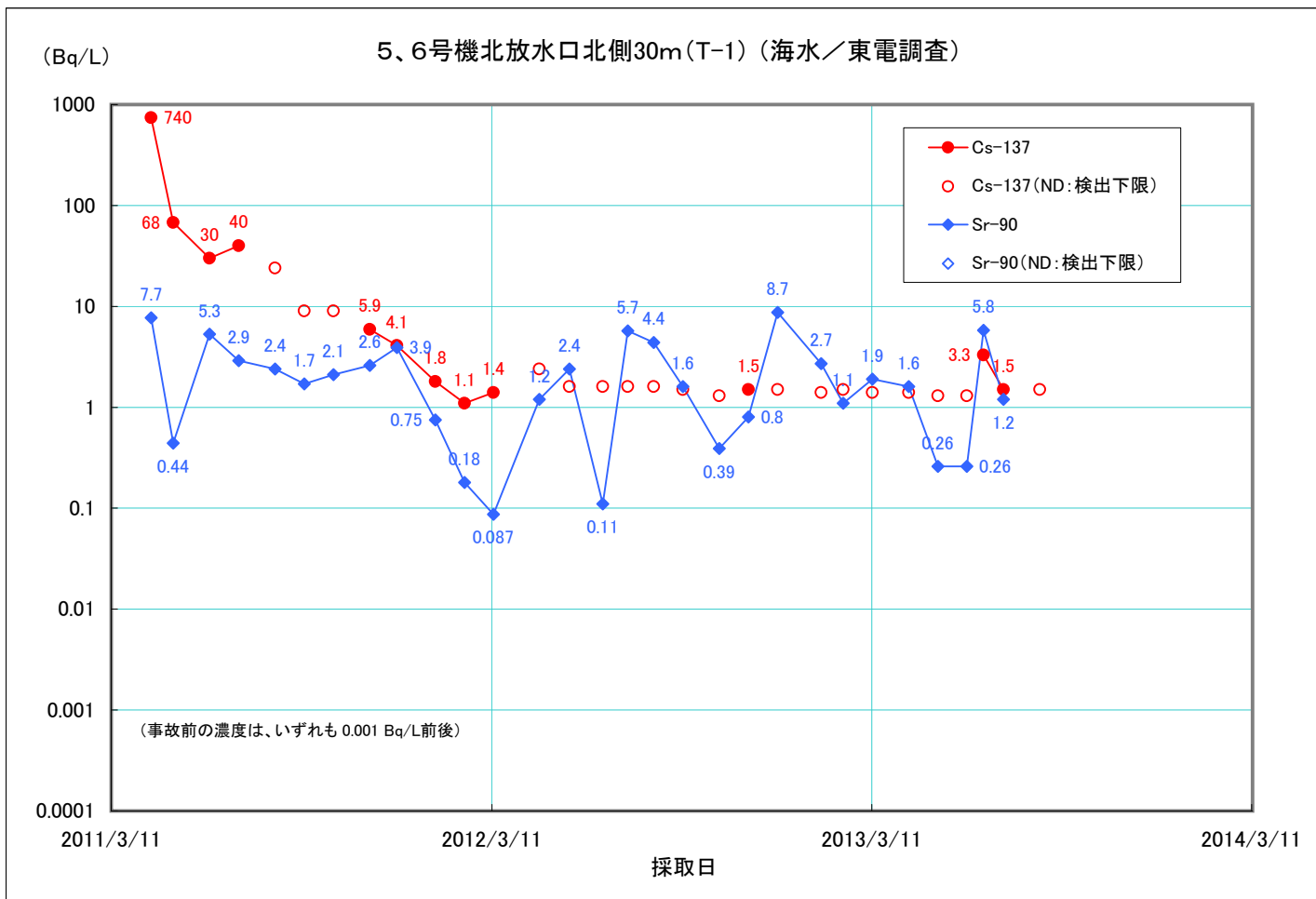


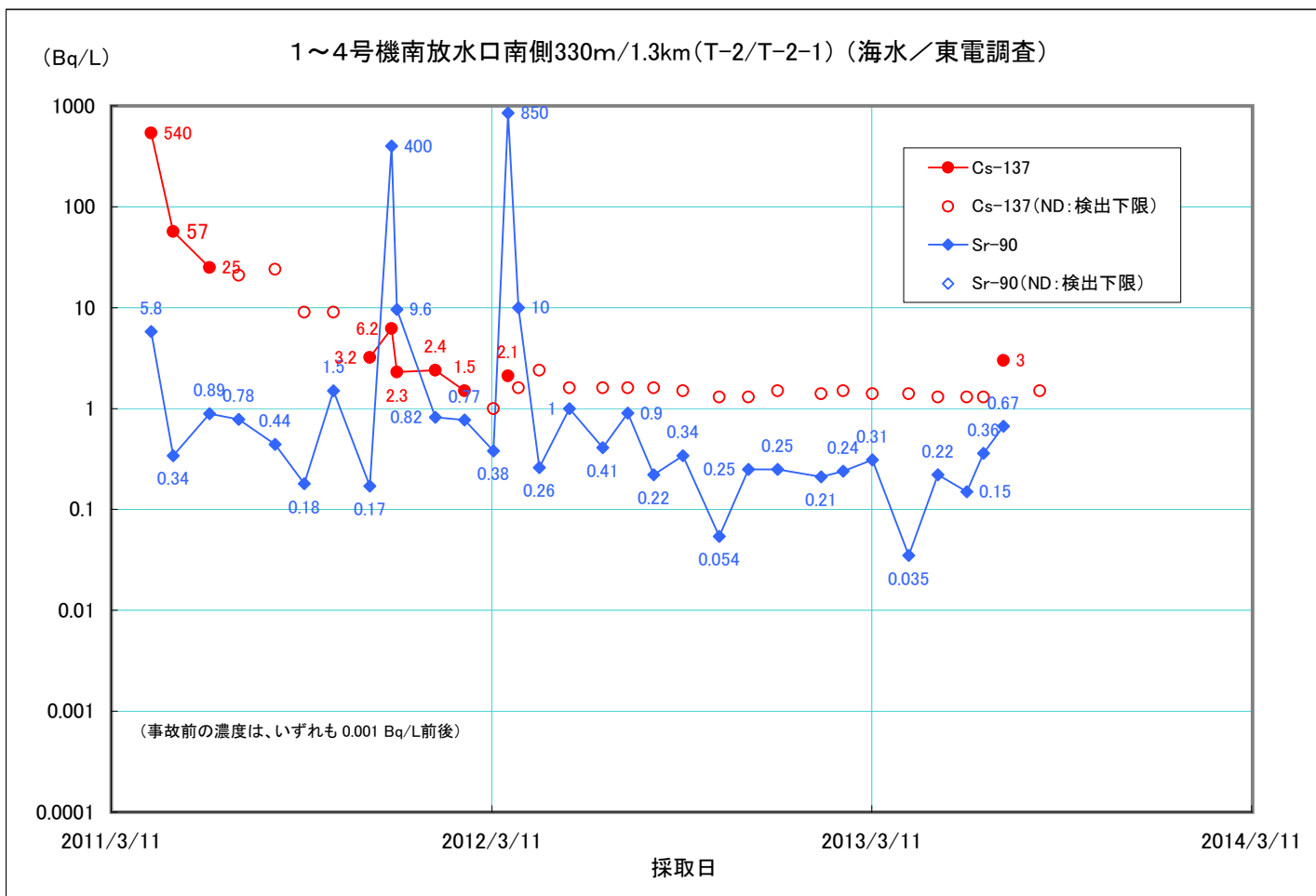
(Bq/L)

1~4号機取水口内北側（第1原発港湾内／海水／東電調査）

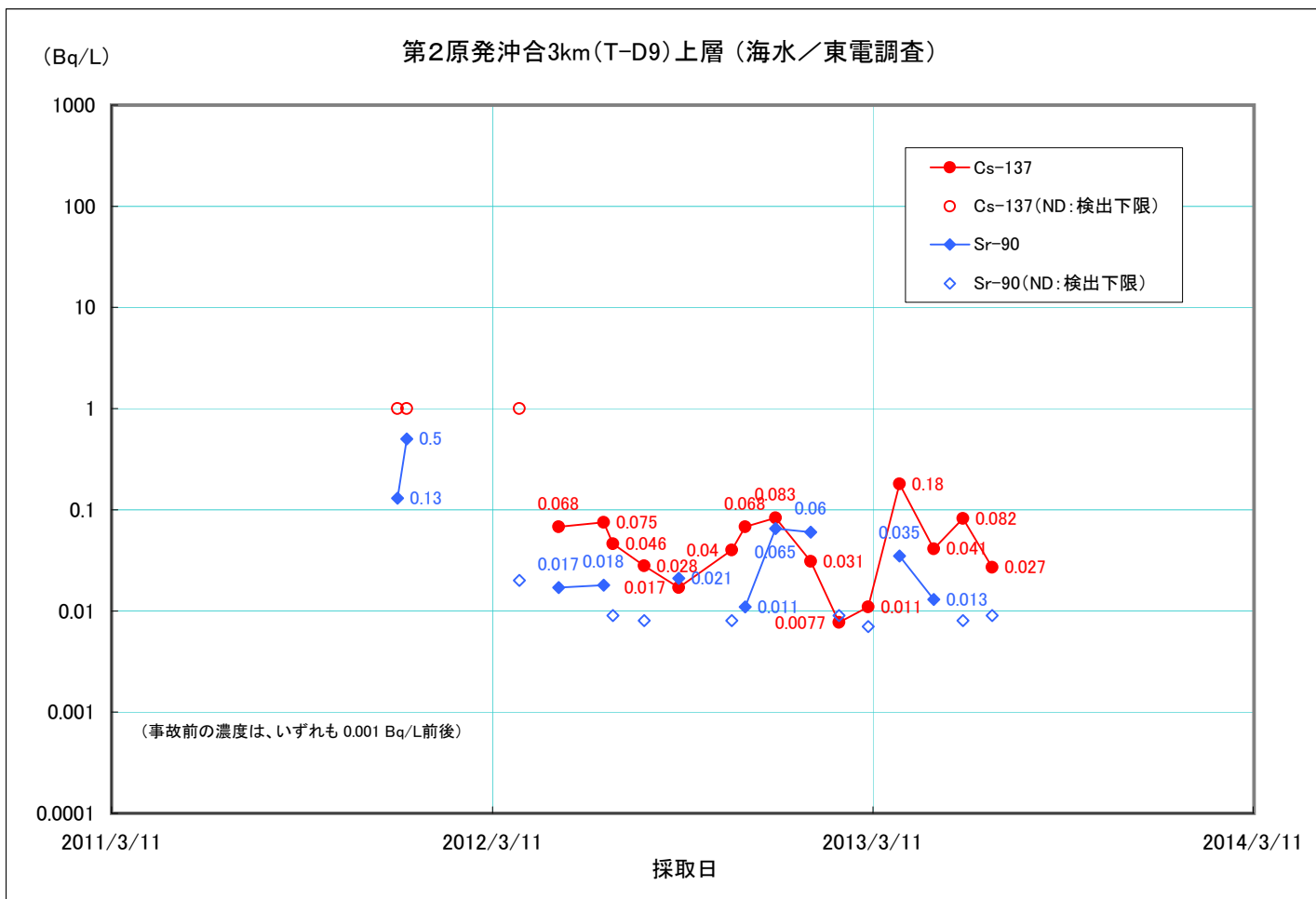
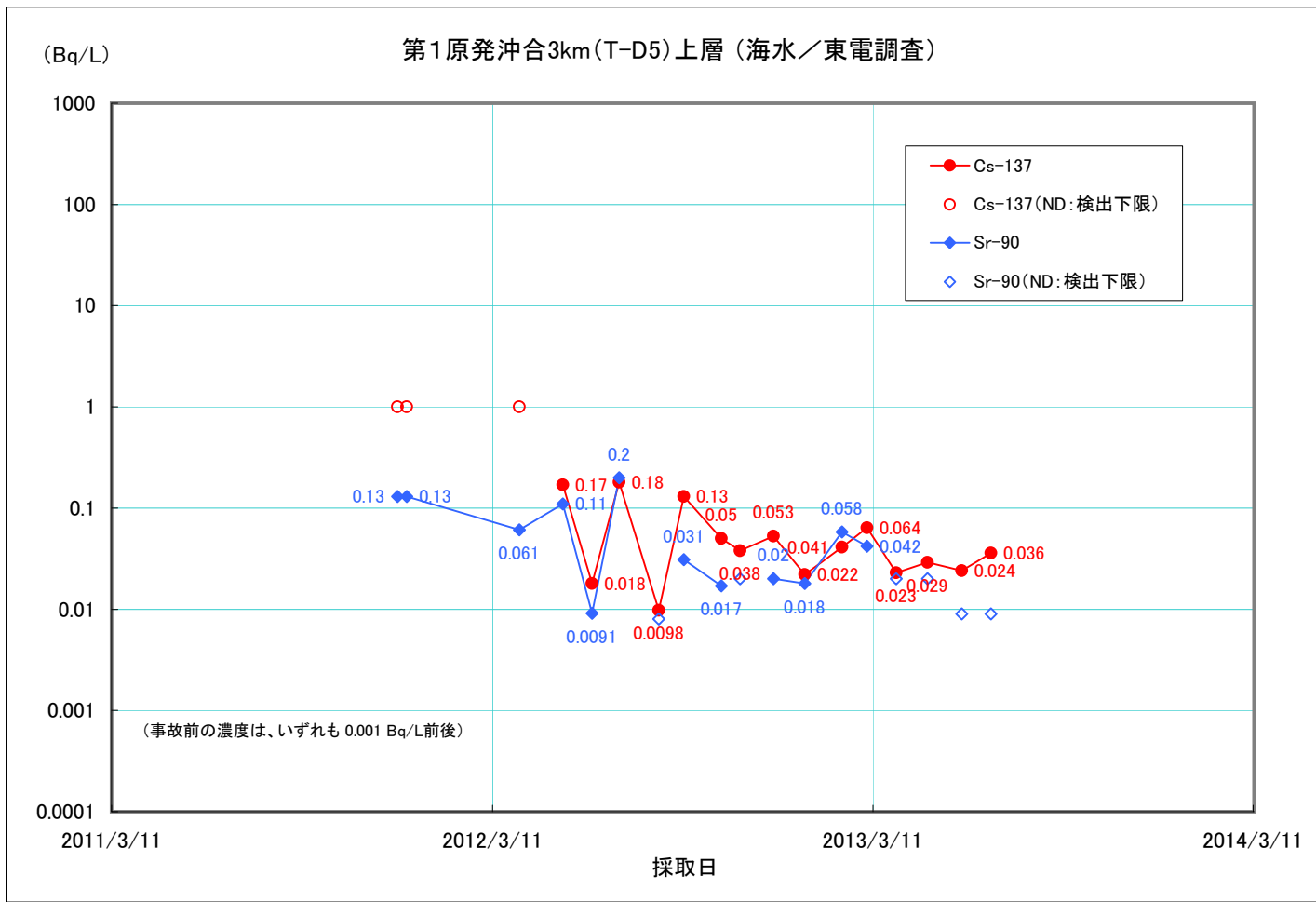
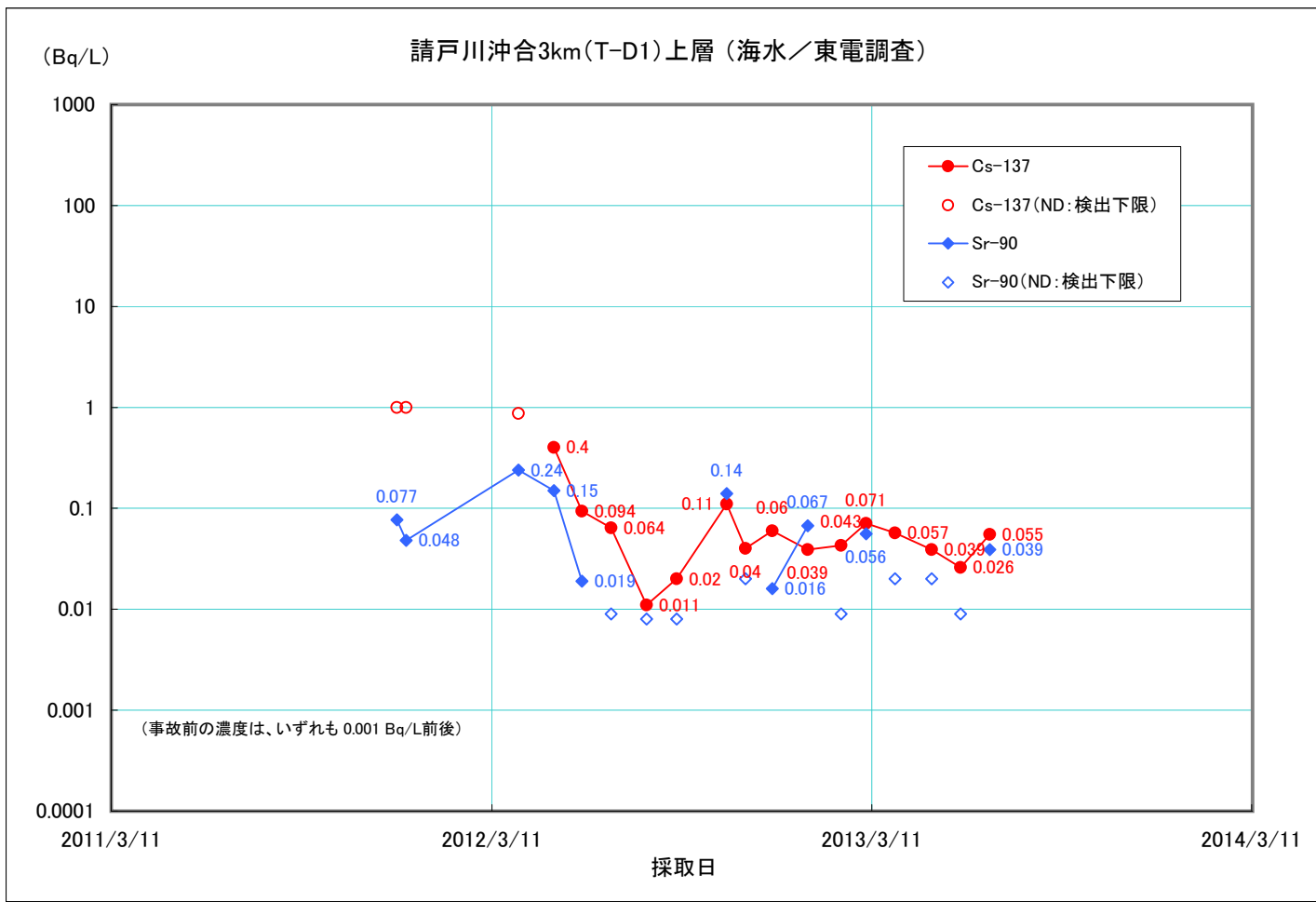




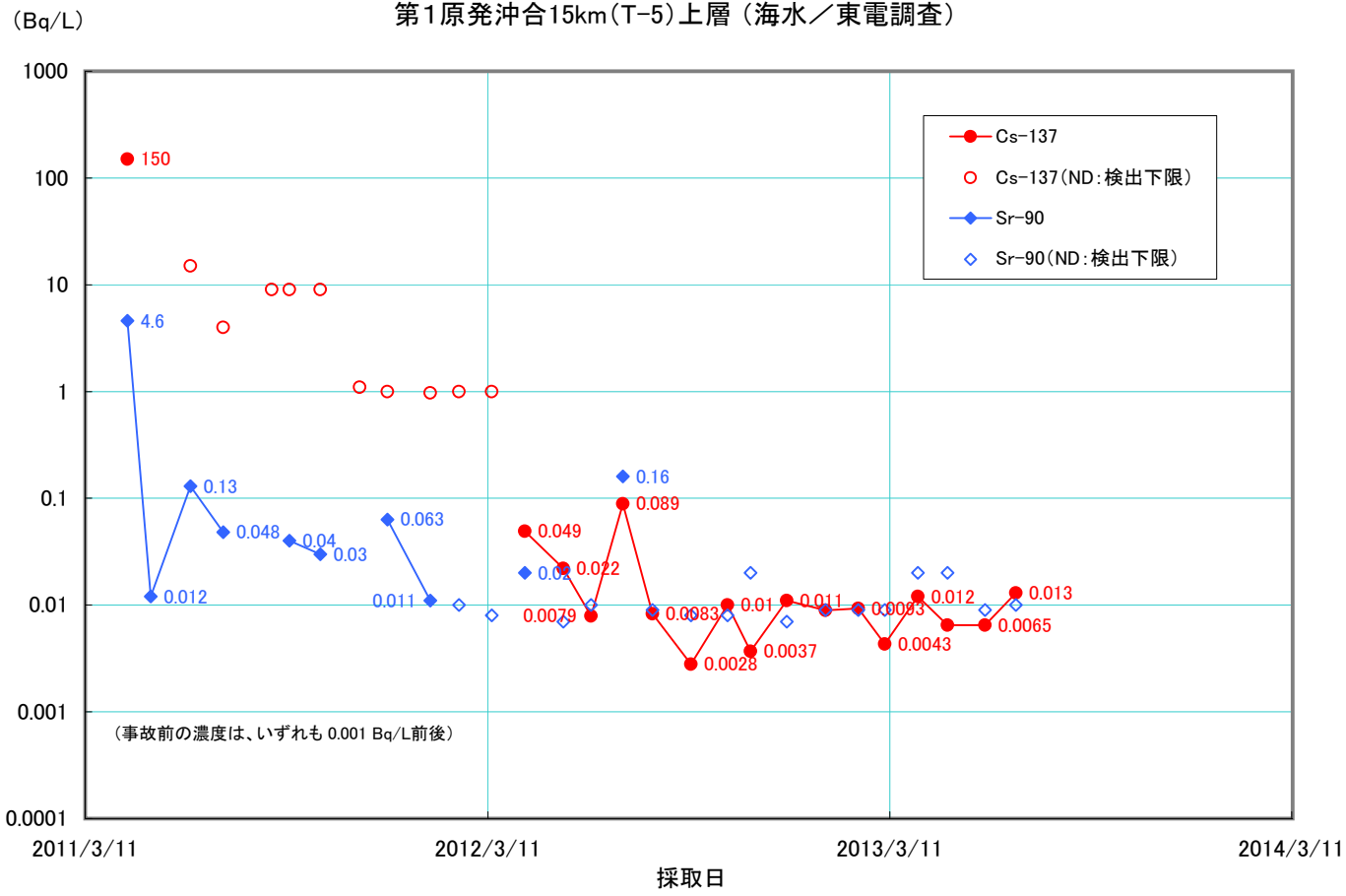
注: 5、6号機放水口の濃度が1~4号機放水口より高いのは、港湾内から取水した水が(冷却で使用されて)、ここから放水されているため。



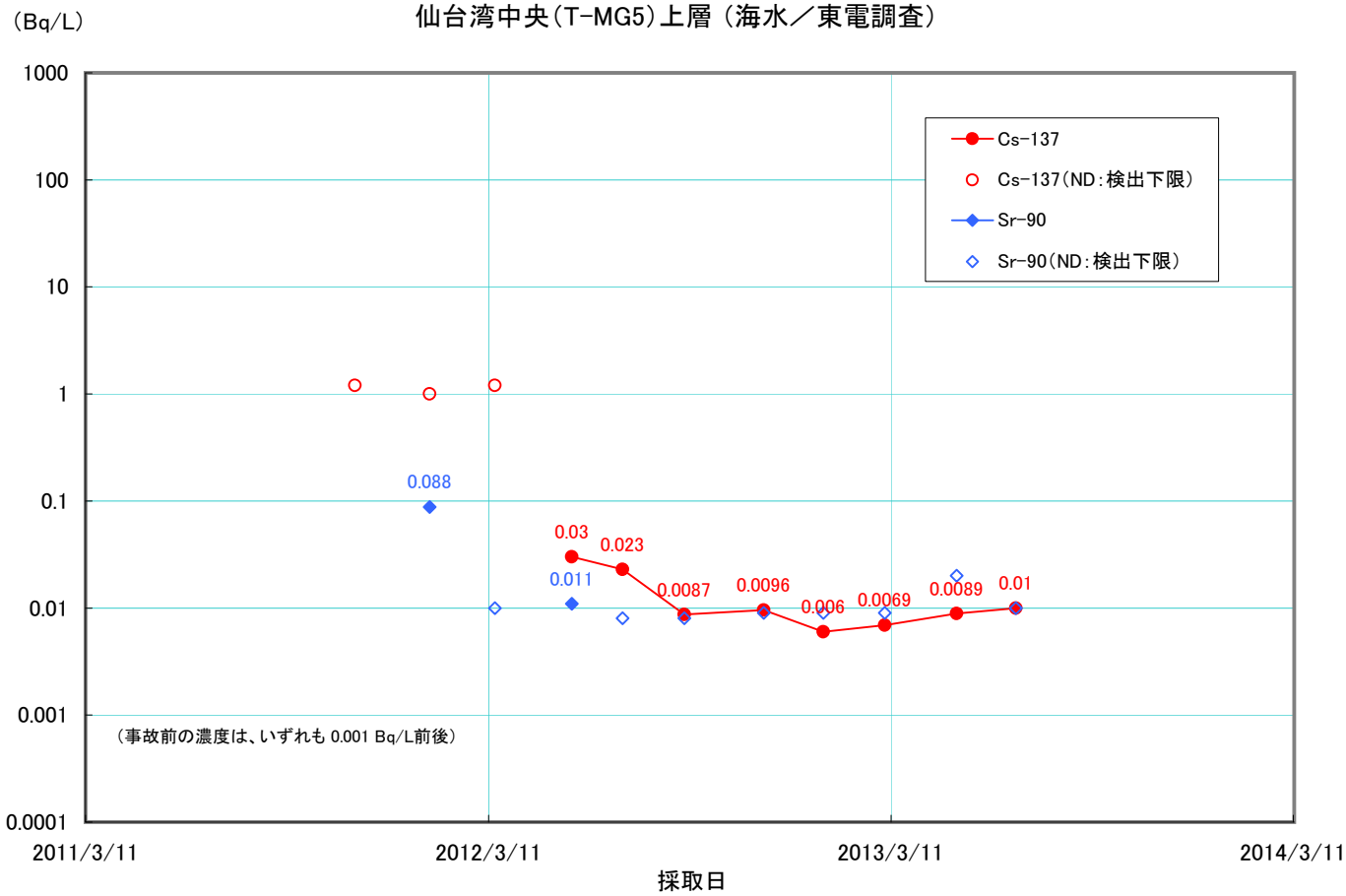
注: 2回のSr-90濃度のピークは、2011/12/4、2012/3/26・4/5の高濃度汚染水漏れによるもの。



第1原発沖合15km(T-5)上層(海水/東電調査)



仙台湾中央(T-MG5)上層(海水/東電調査)



大洗海岸沖合3km(T-C)上層(海水/東電調査)

